



Российская Федерация г. Ярославль
Общество с ограниченной ответственностью
«А л ь ф а п р о е к т»

«Многоквартирный жилой дом со встроенными нежилыми помещениями с инженерными коммуникациями, расположенный по адресу: Ярославская область, г. Ярославль, Дзержинский район, микрорайон № 15 (КНЗУ: 76:23:010402:253)»

РАБОЧАЯ ДОКУМЕНТАЦИЯ

Раздел 2

"Объемно-планировочные и архитектурные решения"

09/08-2024/1-АР ИЗМ1

г. Ярославль, 2025г.



Российская Федерация г. Ярославль
Общество с ограниченной ответственностью
«А л ь ф а п р о е к т»

«Многоквартирный жилой дом со встроенными нежилыми помещениями с инженерными коммуникациями, расположенный по адресу: Ярославская область, г. Ярославль, Дзержинский район, микрорайон № 15 (КНЗУ: 76:23:010402:253)»

РАБОЧАЯ ДОКУМЕНТАЦИЯ

Раздел 2

"Объемно-планировочные и архитектурные решения"

09/08-2024/1-АР ИЗМ1



Директор

А.И. Бабаев

Главный инженер проекта

Л.В. Казакова

г. Ярославль, 2025г.

Общие данные

Ведомость чертежей основного комплекта

«Многоквартирный жилой дом со встроенными нежилыми помещениями с инженерными коммуникациями, расположенный по адресу: Ярославская область, г. Ярославль, Дзержинский район, микрорайон № 15 (КНЗУ: 76:23:010402:253)» запроектирован в соответствии с заданием заказчика и соблюдением действующих норм СНИП.

Все квартиры обеспечены нормативной инсоляцией и КЕО.

Внутренняя отделка помещений предусмотрена из сертифицированных материалов, отвечающих требованиям действующих гигиенических норм.

Климатический район строительства - IIВ

Расчетная температура - -31 °С

Степень огнестойкости - I

Уровень ответственности - II

Категория по изоляции от шума - "Б"

Вес снегового покрова на 1 м² горизонтальной поверхности земли - 280 кг/м²

Снеговой район - IV

Ветровой район IA - 23кг/м² нормативная

Инженерно-геологические условия - средней сложности

Класс конструктивной пожарной опасности - С0

Класс функциональной пожарной опасности - Ф 1.3

Высота этажа - 1эт = 3,9м, с 2 по 17эт = 3,0 м (от пола до пола).


Высота нежилых помещений 1 этажа - не менее 3,6м, (от пола до низа плиты),

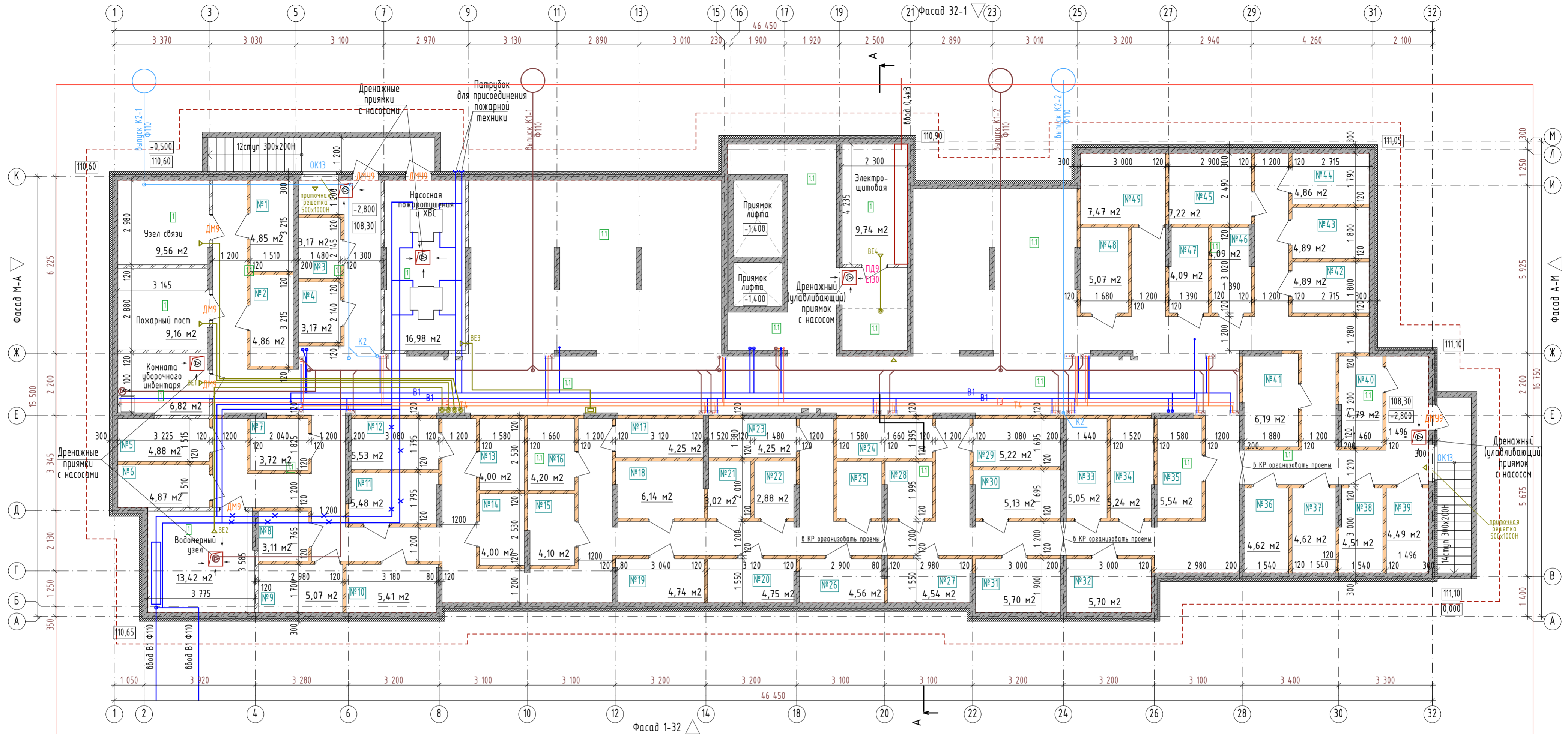
высота помещений в квартирах - с 2 по 17 эт = не менее 2,7м, (от пола до низа плиты).

№ листа	Наименование
1	Общие данные
2	План подвала Разрез Б-Б Разрез В-В
3	План 1 этажа Узел 1
4	План типового этажа (2-12, 14, 16) Узел 2
5	План типового этажа (13, 15, 17)
6	План чердака
7	План кровли на отм. +54,440 План кровли на отм. +57,420
8	Узлы по кровле
9	Ведомость полов и покрытий Разрез А-А
10	Фасад 32-1, Ведомость наружной отделки
11	Фасад 1-32
12	Фасад А-М Фасад М-А
13	План отделки подвала
14	План отделки первого этажа
15	План отделки типового этажа 2-12, 14, 16
16	План отделки типового этажа 13, 15, 17 Фрагмент плана отделки выхода на кровлю (газ. котельная) Фрагмент плана отделки чердака
17	Ведомость внутренней отделки помещений Ведомость дверей
18	Ведомость окон (начало)
19	Ведомость окон (окончание)

Проект разработан в соответствии с действующими нормами и правилами, включая требования взрывопожаробезопасности.

Главный инженер проекта _____ /Казакова/

						09/08-2024/1-AP			
						«Многоквартирный жилой дом со встроенными нежилыми помещениями с инженерными коммуникациями, расположенный по адресу: Ярославская область, г. Ярославль, Дзержинский район, микрорайон № 15 (КНЗУ: 76:23:010402:253)»			
Изм.	Колуч.	Лист	№Док.	Подп.	Дата	Архитектурные решения	Стадия	Лист	Листов
Разработал	Симонов						Р	1	
Проверил	Артамонов								
Н. контр.	Селезнев								
ГИП	Казакова					Общие данные, Фасад в осях 1-10	 ООО "Альфапроект" г. Ярославль		



УСЛОВНЫЕ ОБОЗНАЧЕНИЯ:

- OK17 - тип окна (см ведомость окон)
- D10 - тип двери (см ведомость дверей)
- 5 - тип пола (см ведомость полов)

УСЛОВНЫЕ ОБОЗНАЧЕНИЯ СТЕН:

- ж/б монолитная стена - 200мм
- утеплитель типа Пеноплекс С35 - 100мм
- штукатурка - 30мм
- ж/б монолитная стена - 200мм

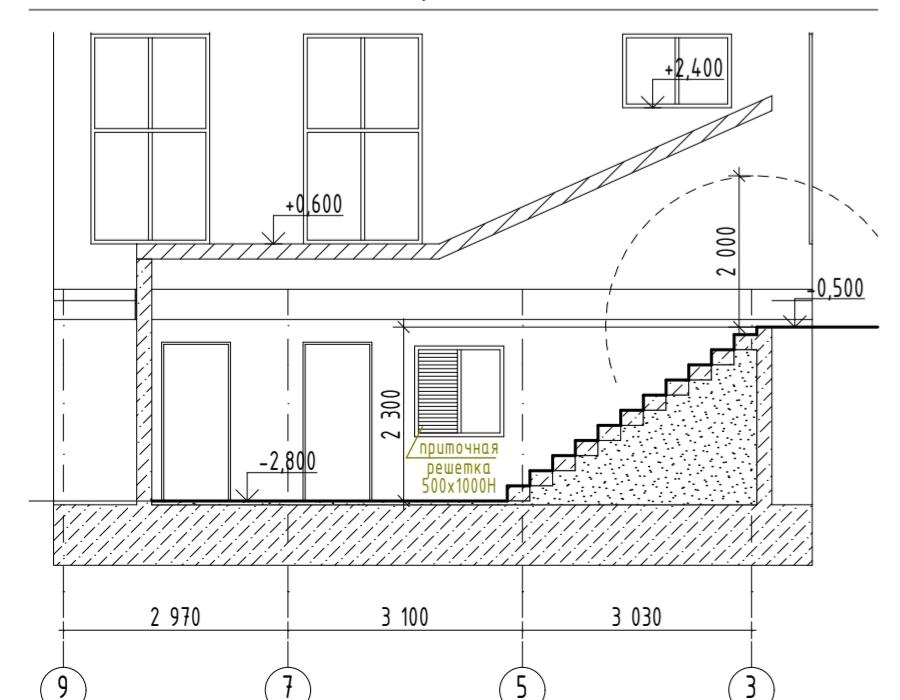
ПРИМЕЧАНИЕ:

1. Кладочный план см раздел КР;
2. Пряжки см КР;
3. Инженерные коммуникации показаны условно, см соответствующие разделы (ВК, ОВ, ЭС и т.д.);
4. Привязка вентканалов и ниш см. раздел КР+ОВ.

изм 1 (121125)

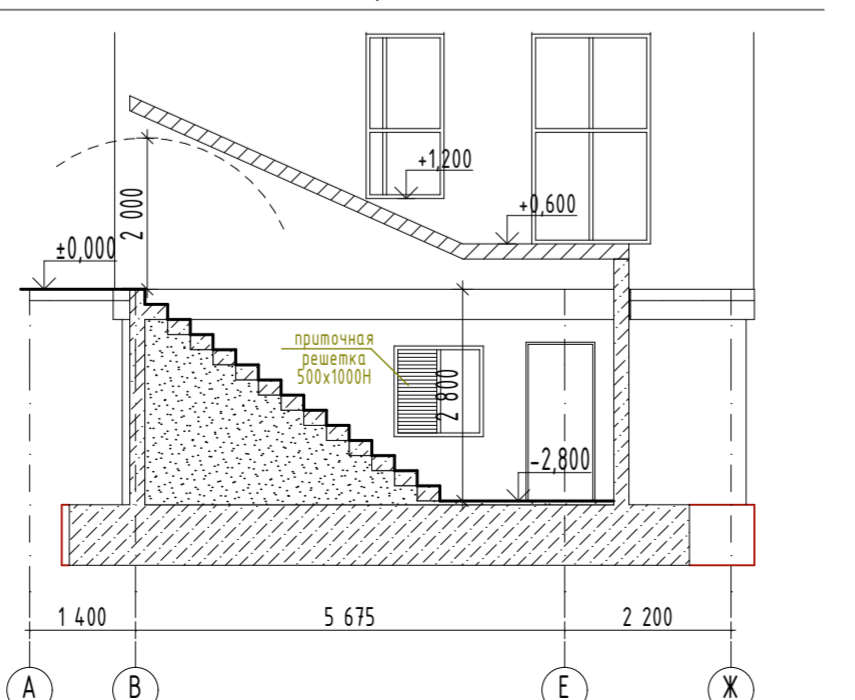
Разрез Б-Б

1:100



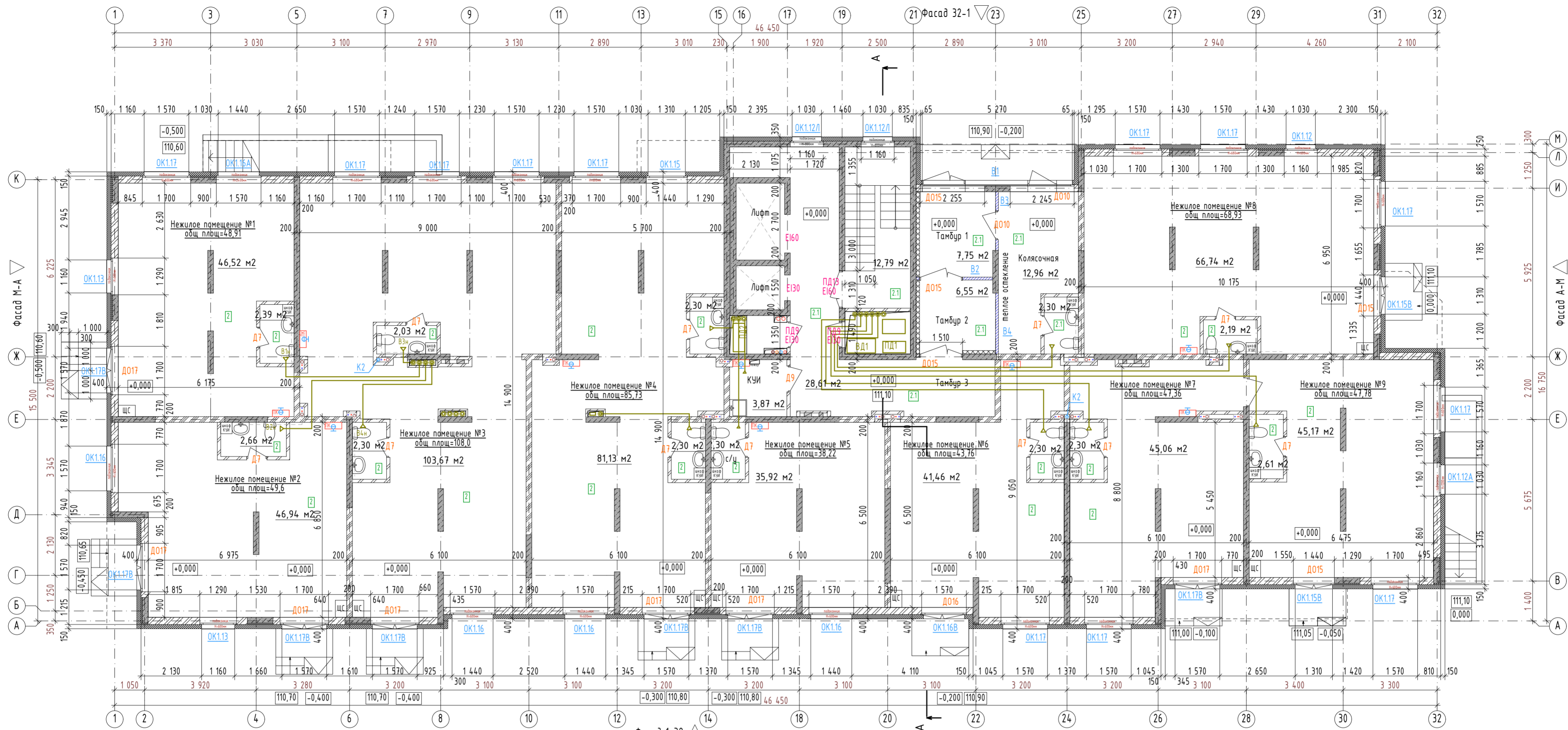
Разрез В-В

1:100



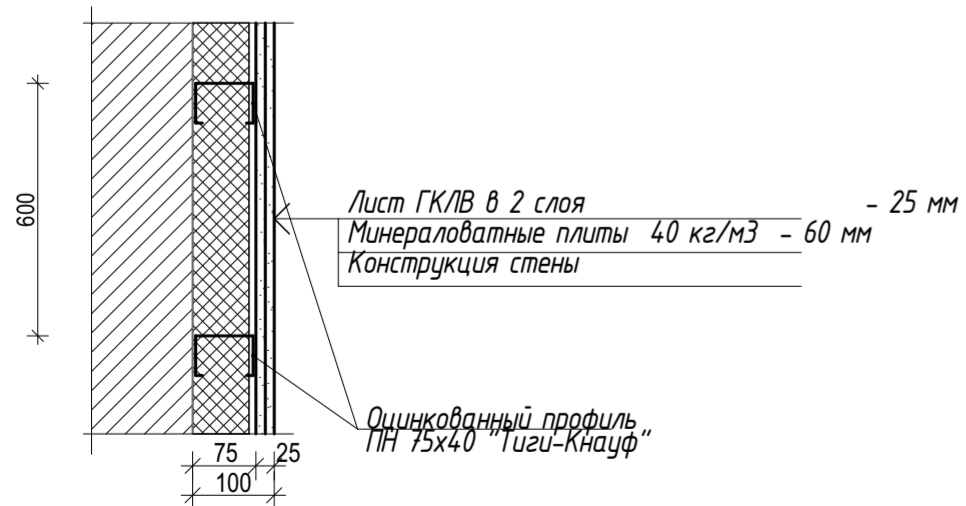
- перегородка из полнотелого керамического кирпича ГОСТ 530-2007 М150 на растворе М100 - 120мм
- новые перегородки из полнотелого керамического кирпича ГОСТ 530-2007 М150 на растворе М100 - 120мм

09/08-2024/1-AP					
«Многоквартирный жилой дом со встроенными нежилыми помещениями с инженерными коммуникациями, расположенный по адресу: Ярославская область, г. Ярославль, Дзержинский район, микрорайон № 15 (КНЗУ: 76-23-0104.02-253)»					
1	1	нов	-	Симонов	11/25
Изм.	Колуч.	Лист	№Док.	Подп.	Дата
Разработал	Симонов			Симонов	
Проверил	Артамонов			Селезнев	
Н. контр.	Селезнев			Казакова	
ГИП	Казакова				
Архитектурные решения				Стадия	Лист
				Р	2
План подвала, Разрез В-В, Разрез Б-Б, План полов и проемов 2-4 этажей				ООО "Альфапроект" г. Ярославль	



Узел 1

Узел 1 утепления тамбура 1-го этажа (стены, перегородки) S утепления = 6 м2



УСЛОВНЫЕ ОБОЗНАЧЕНИЯ:

- OK17 - тип окна (см ведомость окон)
- Д10 - тип двери (см ведомость дверей)
- П-5 - тип пола (см ведомость полов)

УСЛОВНЫЕ ОБОЗНАЧЕНИЯ СТЕН:

- штукатурка внутр - 15мм
- ж/б монолитная стена - 200мм
- утеплитель мин. ват. Фасад Баттс - 150мм
- штукатурка наруж
- штукатурка внутр - 15мм
- ж/б пилоны - 200мм
- утеплитель мин. ват. Фасад Баттс - 200мм
- штукатурка наруж
- штукатурка внутр - 15мм
- камень керамический, пустотелый, пористый ГОСТ 530-2007 М150 на ц.п. р-ре М100 - 250мм
- утеплитель мин. ват. Фасад Баттс - 150мм
- штукатурка наруж
- штукатурка внутр - 15мм
- ж/б монолитная стена / пилоны - 200мм
- штукатурка внутр - 15мм
- перегородка межквартирная из блоков ячеистого бетона ГОСТ 21520-89 В1,5 D500 F15 на клею - 200мм
- штукатурка внутр - 15мм
- штукатурка внутр - 15мм
- перегородка из полнотелого керамического кирпича - 120мм
- штукатурка внутр - 15мм

ПРИМЕЧАНИЕ:

1. Высота ограждений лестниц, лоджий, кровли и в местах опасных перепадов не менее 1,2 м. Поручни наружных лестниц и пандусов выполнять согласно ГОСТ Р 51261 с учетом технических требований к опорным стационарным устройствам.
2. Кладочный план см раздел КР.
3. Привязка вентканалов и ниш см. раздел КР+ОВ
4. Поверхности покрытия входных площадок и тамбуров твердые, не допускают скольжения при намокании.

09/08-2024/1-AP				
«Многоквартирный жилой дом со встроенными нежилыми помещениями с инженерными коммуникациями, расположенный по адресу: Ярославская область, г. Ярославль, Дзержинский район, микрорайон № 15 (КНЭУ: 76-23:0104.02:253)»				
Изм.	Колуч.	Лист	№Док.	Подп.
Разработал	Симонов			
Проверил	Артамонов			
Н. контр.	Селезнев			
ГИП	Казакова			
Архитектурные решения			Студия	Лист
План 1 этажа, Узел 1			Р	3
Листов				
ООО "Альфапроект" г. Ярославль			ALFA	



УСЛОВНЫЕ ОБОЗНАЧЕНИЯ:

- OK17 - тип окна (см ведомость окон)
- Д10 - тип двери (см ведомость дверей)
- П-Б - тип пола (см ведомость полов)
- оградения метал. Н=1,2м
- зона пожарной безопасности инвалидов (МГН)

УСЛОВНЫЕ ОБОЗНАЧЕНИЯ СТЕН:

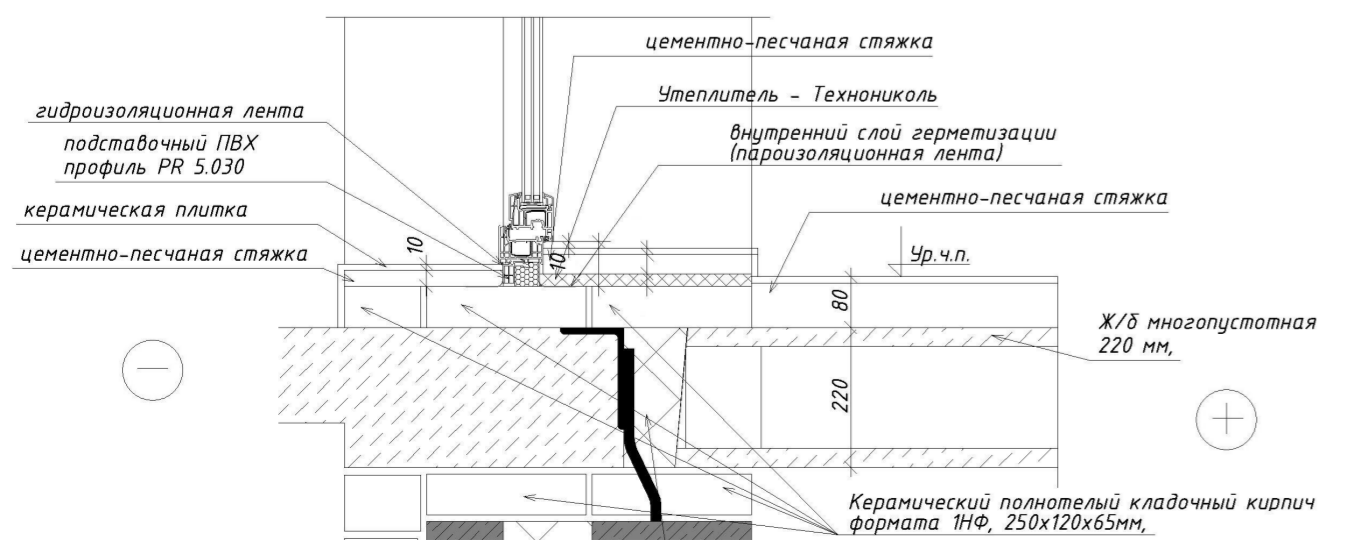
- штукатурка внутр - 15мм
- ж/б монолитная стена / пилоны - 200мм
- утеплитель мин. ват. Фасад Баттс - 200мм
- штукатурка наруж
- штукатурка внутр - 15мм
- ж/б пилоны - 200мм
- утеплитель мин. ват. Фасад Баттс - 200мм
- штукатурка наруж
- штукатурка внутр - 15мм
- ж/б монолитная стена / пилоны - 200мм
- штукатурка внутр - 15мм
- перегородка межквартирная из блоков ячеистого бетона ГОСТ 21520-89 В1,5 D500 F15 на клею - 200мм
- штукатурка внутр - 15мм
- штукатурка внутр - 15мм
- перегородка из полнотелого керамического кирпича - 120мм
- штукатурка внутр - 15мм
- штукатурка внутр - 5мм
- перегородка из блоков силикатных стеновых рядовых ОАО "ЯЗСК" толщ 70 мм
- штукатурка внутр - 5мм
- штукатурка внутр - 5мм
- перегородка из блоков силикатных стеновых рядовых ОАО "ЯЗСК" толщ 70 мм
- штукатурка внутр - 5мм

ПРИМЕЧАНИЕ:

1. Высота ограждений лестниц, лоджий, кровли и в местах опасных перепадов не менее 1,2 м. Поручни наружных лестниц и пандусов выполнять согласно ГОСТ Р 51261 с учетом технических требований к опорным стационарным устройствам.
2. Кладочный план см раздел КР.
3. Привязка вентканалов и ниш см. раздел КР+ОВ

Узел 2

Узел 2 утепления порогов балконных дверей

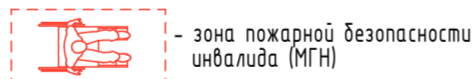


09/08-2024/1-AP				
«Многоквартирный жилой дом со встроенными нежилыми помещениями с инженерными коммуникациями, расположенный по адресу: Ярославская область, г. Ярославль, Дзержинский район, микрорайон № 15 (КНЗУ: 76-23:0104.02:253)»				
Изм.	Колуч.	Лист	№Док.	Подп.
Разработал	Симонов			
Проверил	Артамонов			
Н. контр.	Селезнев			
ГИП	Казакова			
Архитектурные решения			Студия	Лист
План типового этажа (2-12, 14, 16), Узел 2			Р	4
			Листов	
			ООО "Альфапроект" г. Ярославль	



УСЛОВНЫЕ ОБОЗНАЧЕНИЯ:

- OK17 - тип окна (см ведомость окон)
- D10 - тип двери (см ведомость дверей)
- П-Б - тип пола (см ведомость полов)
- оградения метал. H=1,2м



зона пожарной безопасности инвалидов (МГН)

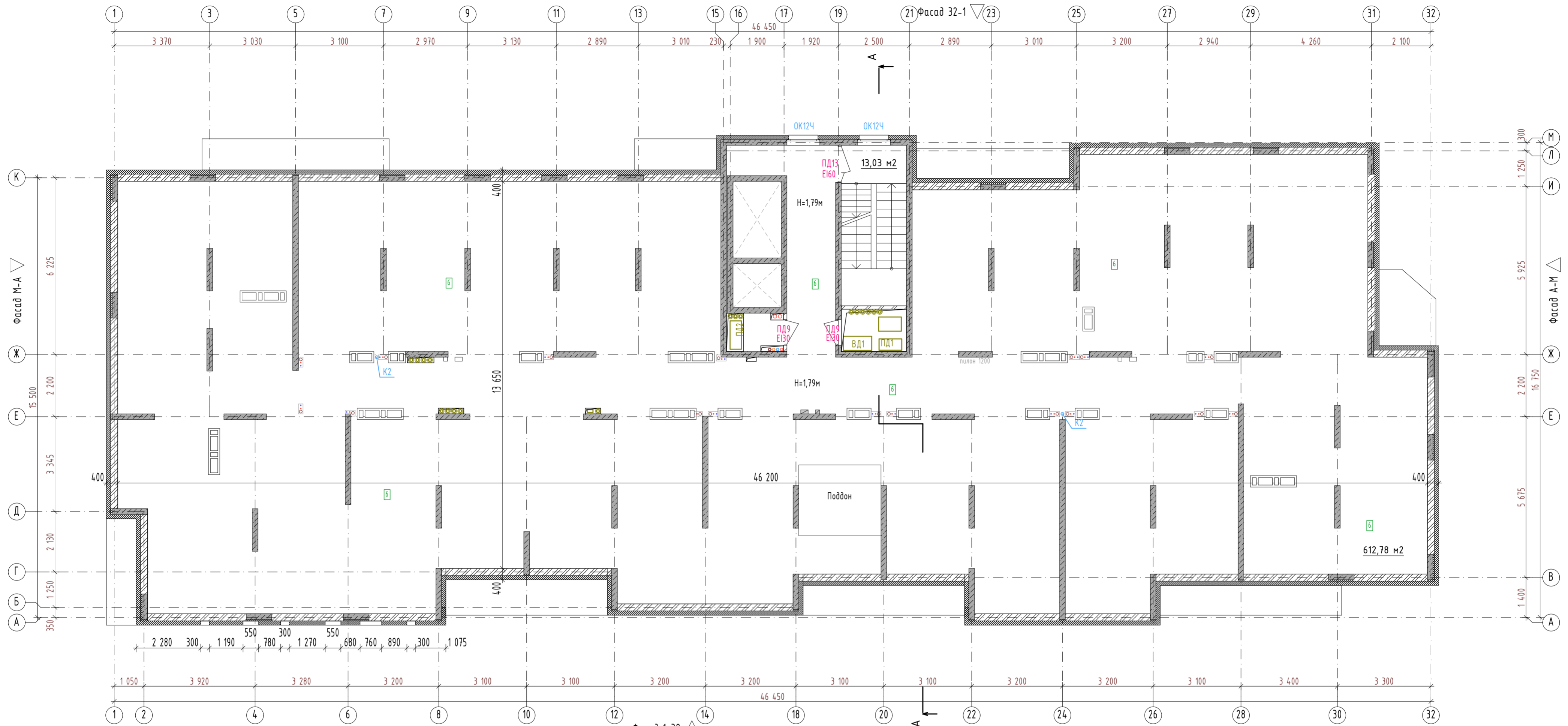
УСЛОВНЫЕ ОБОЗНАЧЕНИЯ СТЕН:

- штукатурка внутр - 15мм
- ж/б монолитная стена / пилоны - 200мм
- утеплитель мин. ват. Фасад Баттс - 200мм
- штукатурка наруж
- штукатурка внутр - 15мм
- ж/б пилоны - 200мм
- утеплитель мин. ват. Фасад Баттс - 200мм
- штукатурка наруж
- штукатурка внутр - 15мм
- ж/б монолитная стена / пилоны - 200мм
- штукатурка внутр - 15мм
- перегородка межквартирная из блоков ячеистого бетона ГОСТ 21520-89 B1,5 D500 F15 на клею - 200мм
- штукатурка внутр - 15мм
- штукатурка внутр - 15мм
- перегородка из полнотелого керамического кирпича - 120мм
- штукатурка внутр - 15мм
- штукатурка внутр - 5мм
- перегородка из блоков силикатных стеновых рядовых ОАО "ЯЗСК" толщ 70 мм
- штукатурка внутр - 5мм
- вентиляторы из блоков силикатных стеновых рядовых ОАО "ЯЗСК" толщ 70 мм
- штукатурка внутр - 5мм

ПРИМЕЧАНИЕ:

1. Высота ограждений лестниц, лоджий, кровли и в местах опасных перепадов не менее 1,2 м. Поручни наружных лестниц и пандусов выполнять согласно ГОСТ Р 51261 с учетом технических требований к опорным стационарным устройствам.
2. Кладочный план см раздел КР.
3. Привязка вентканалов и ниш см. раздел КР-ОВ

				09/08-2024/1-AP		
				«Многоквартирный жилой дом со встроенными нежилыми помещениями с инженерными коммуникациями, расположенный по адресу: Ярославская область, г. Ярославль, Дзержинский район, микрорайон № 15 (КНЗУ: 76-23:0104.02:253)»		
Изм.	Колуч.	Лист	№Док.	Подп.	Дата	
Разработал	Симонов					
Проверил	Артамонов					
Н. контр.	Селезнев					
ГИП	Казакова					
				Архитектурные решения		
				План типового этажа (13, 15, 17)		
				ООО "Альфапроект" г. Ярославль		



УСЛОВНЫЕ ОБОЗНАЧЕНИЯ:

- OK17 - тип окна (см ведомость окон)
- D10 - тип двери (см ведомость дверей)
- П-6 - тип пола (см ведомость полов)

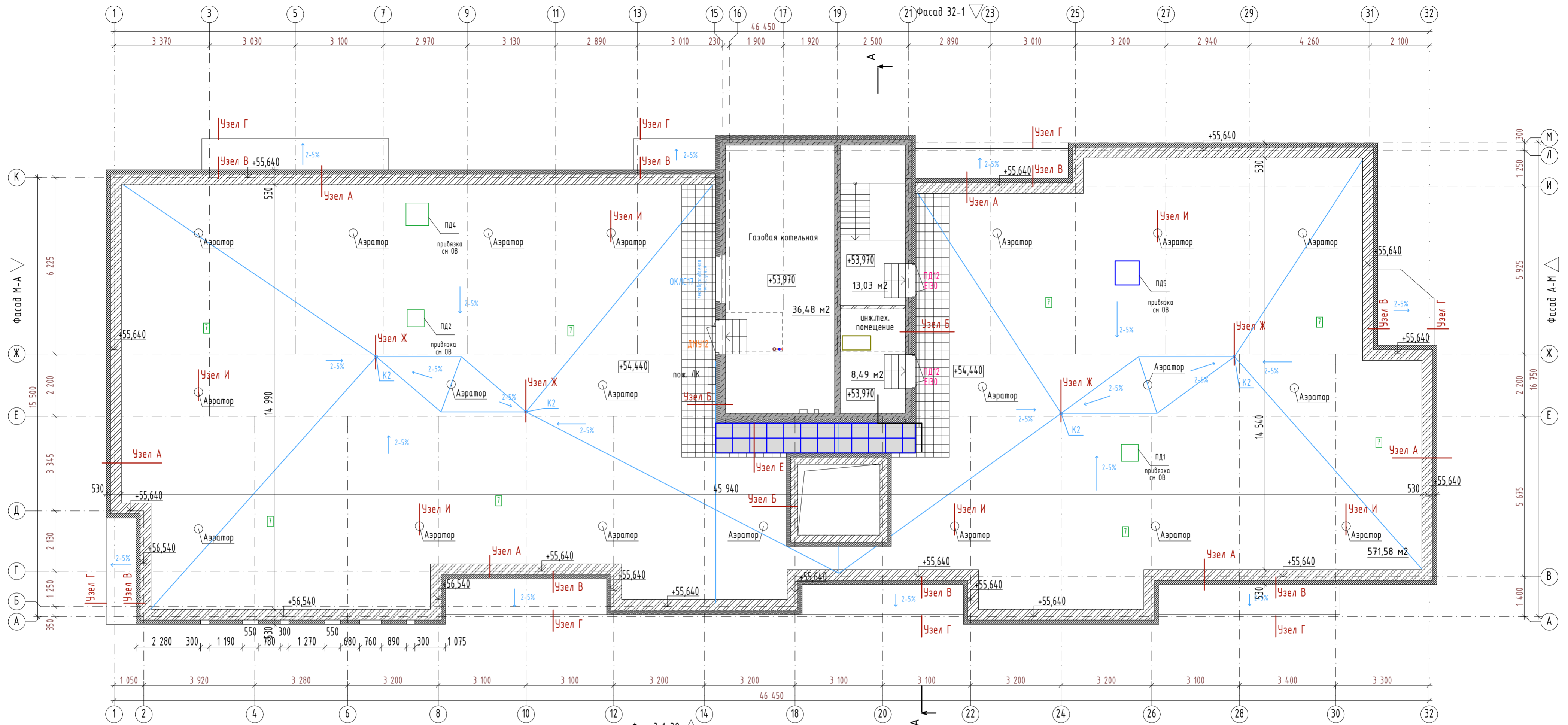
УСЛОВНЫЕ ОБОЗНАЧЕНИЯ СТЕН:

- штукатурка внутр - 15мм
- ж/б монолитная стена / пилоны - 200мм
- утеплитель мин. ват. Фасад Баттс - 200мм
- штукатурка наруж
- штукатурка внутр - 15мм
- ж/б пилоны - 200мм
- утеплитель мин. ват. Фасад Баттс - 200мм
- штукатурка наруж
- штукатурка внутр - 15мм
- камень керамический, пустотелый, пористый ГОСТ 530-2007 М150 на ц.п. р-ре М100 - 250мм
- утеплитель мин. ват. Фасад Баттс - 150мм
- штукатурка наруж
- штукатурка внутр - 15мм
- ж/б монолитная стена / пилоны - 200мм
- штукатурка внутр - 15мм
- штукатурка внутр - 15мм
- перегородка из полнотелого керамического кирпича - 120мм
- штукатурка внутр - 15мм
- вентканалы из блоков силикатных стеновых рядовых ОАО "ЯЗСК" толщ 70 мм
- штукатурка внутр - 5мм

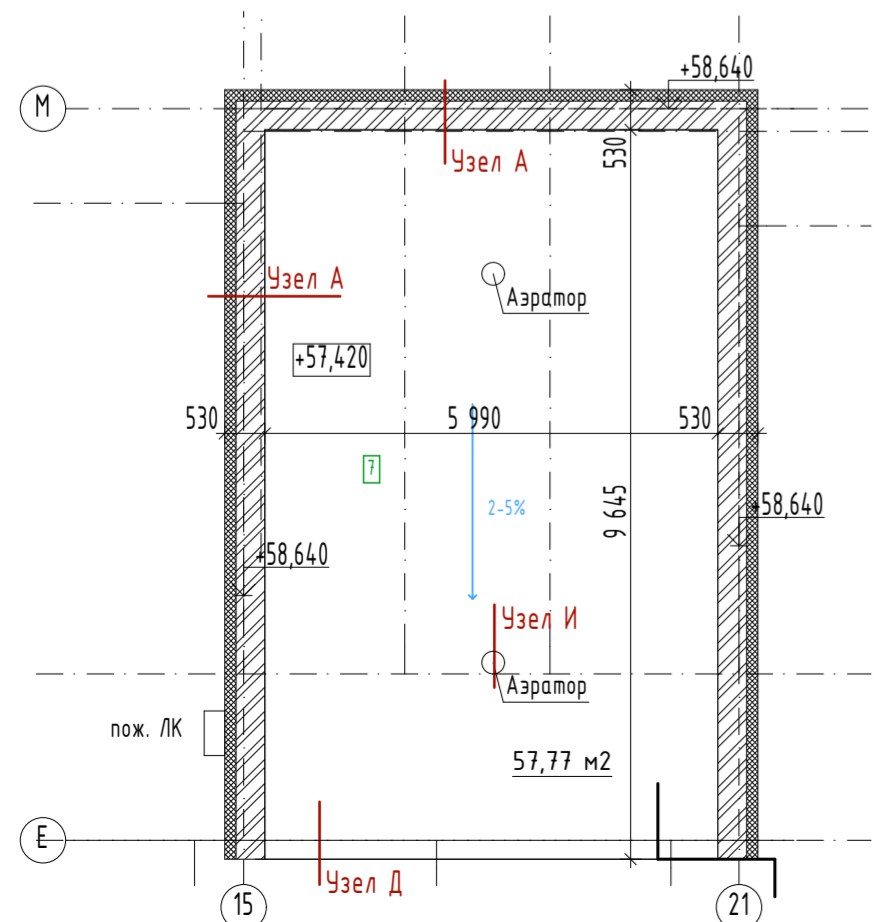
ПРИМЕЧАНИЕ:

1. Кладочный план см раздел КР.
2. Инженерные коммуникации показаны условно, см соответствующие разделы (ВК, ОВ, ЭС и т.д.).
3. Привязка вентканалов и ниш см. раздел КР+ОВ.

					09/08-2024/1-AP			
					«Многоквартирный жилой дом со встроенными нежилыми помещениями с инженерными коммуникациями, расположенный по адресу: Ярославская область, г. Ярославль, Дзержинский район, микрорайон № 15 (КНЗУ: 76:23:0104.02:253)»			
Изм.	Колуч.	Лист	№Док.	Подп.	Дата	Архитектурные решения		
Разработал	Симонов							
Проверил	Артамонов							
Н. контр.	Селезнев							
ГИП	Казакова							
						Р	6	Листов
План чердака						ООО "Альфапроект" г. Ярославль		



План кровли на отм. +57,420 1:100



УСЛОВНЫЕ ОБОЗНАЧЕНИЯ:

- OK17 - тип окна (см ведомость окон)
- Д10 - тип двери (см ведомость дверей)

УСЛОВНЫЕ ОБОЗНАЧЕНИЯ СТЕН:

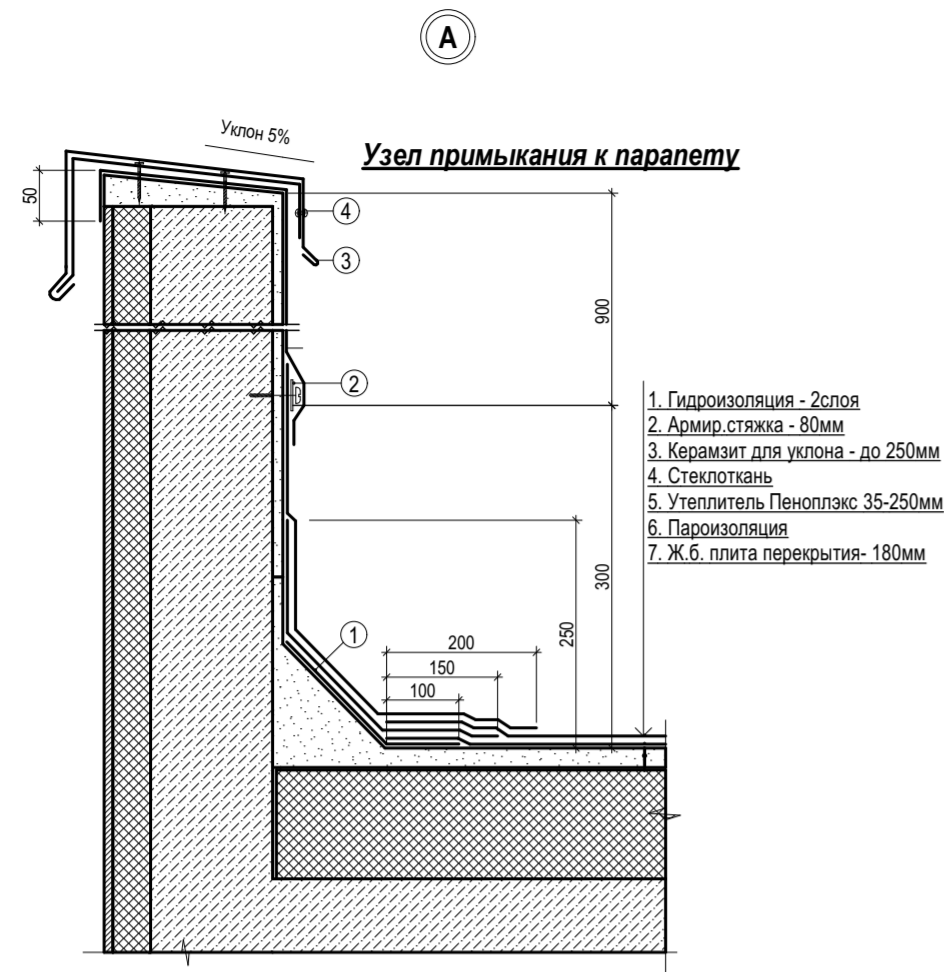
- штукатурка внутр - 15мм
- ж/б монолитная стена / пилоны - 200мм
- утеплитель мин. ват. Фасад Баттс - 200мм
- штукатурка наруж
- штукатурка внутр - 15мм
- ж/б пилоны - 200мм
- утеплитель мин. ват. Фасад Баттс - 200мм
- штукатурка наруж
- штукатурка внутр - 15мм
- камень керамический, пустотелый, пористый ГОСТ 530-2007 М150 на ц.п. р-ре М100 - 250мм
- утеплитель мин. ват. Фасад Баттс - 150мм
- штукатурка наруж
- штукатурка внутр - 15мм
- ж/б монолитная стена / пилоны - 200мм
- штукатурка внутр - 15мм
- перегородка из полнотелого керамического кирпича - 120мм
- штукатурка внутр - 15мм

ПРИМЕЧАНИЕ:

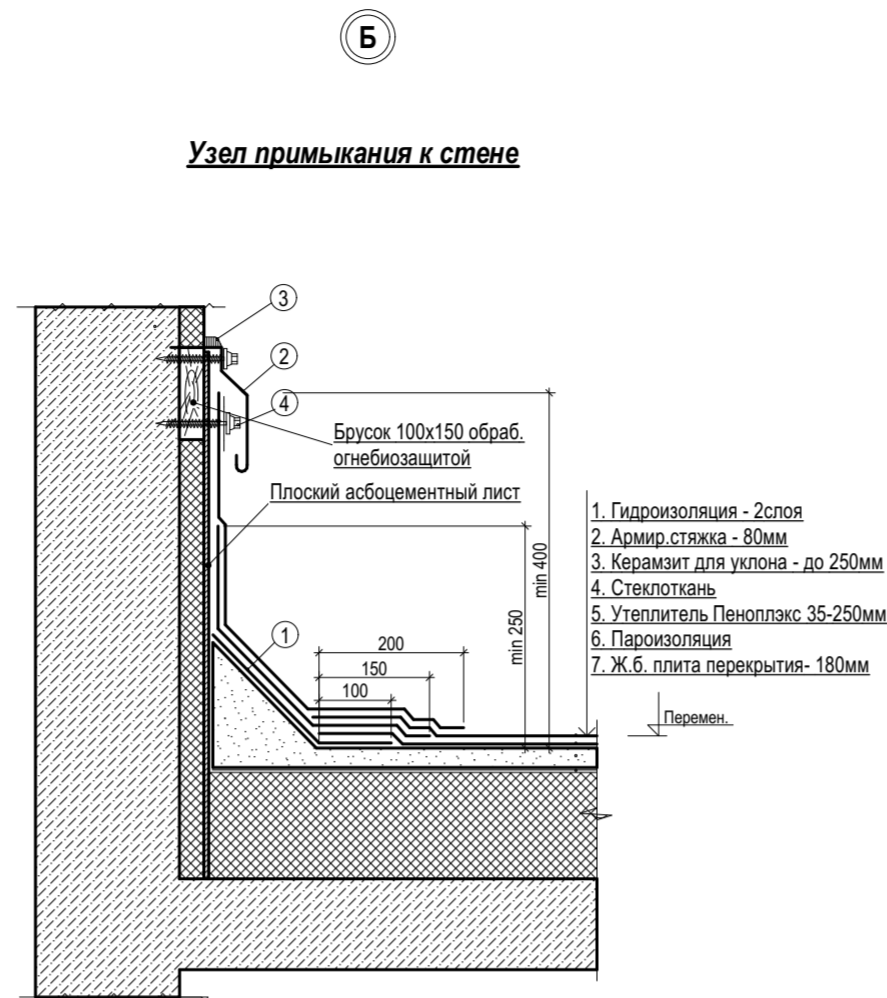
1. Кладочный план см раздел КР.
2. Инженерные коммуникации показаны условно, см соответствующие разделы (ВК, ОВ, ЭС и т.д.).
3. Привязка вентканалов и ниш см. раздел КР+ОВ.

ПРИМЕЧАНИЕ: Узлы см. след. лист

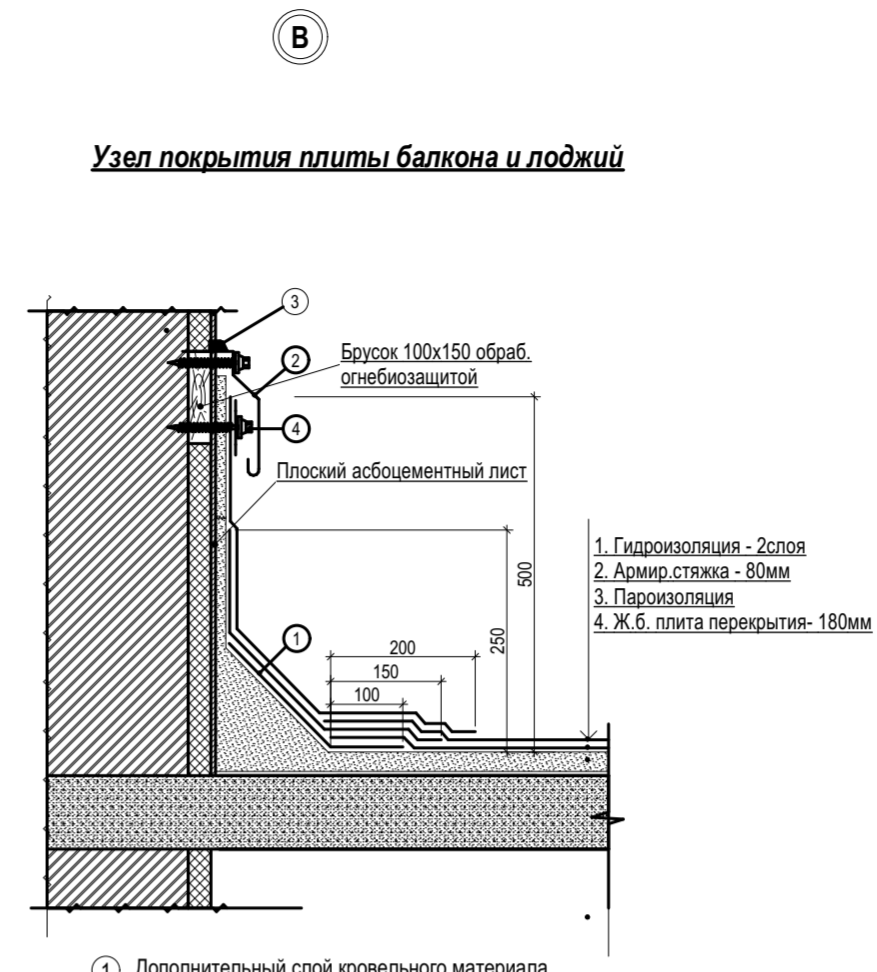
					09/08-2024/1-AP		
					«Многоквартирный жилой дом со встроенными нежилыми помещениями с инженерными коммуникациями, расположенный по адресу: Ярославская область, г. Ярославль, Дзержинский район, микрорайон № 15 (КНЗУ: 76-23:0104.02:253)»		
Изм.	Колуч.	Лист	№Док.	Подп.	Дата		
Разработал	Симонов					Архитектурные решения	Р
Проверил	Артамонов						
Н. контр.	Селезнев						
ГИП	Казакова						
						Лист	7
						Листов	
План кровли на отм. +54,440. План кровли на отм. +57,420						ООО "Альфапроект" г. Ярославль	



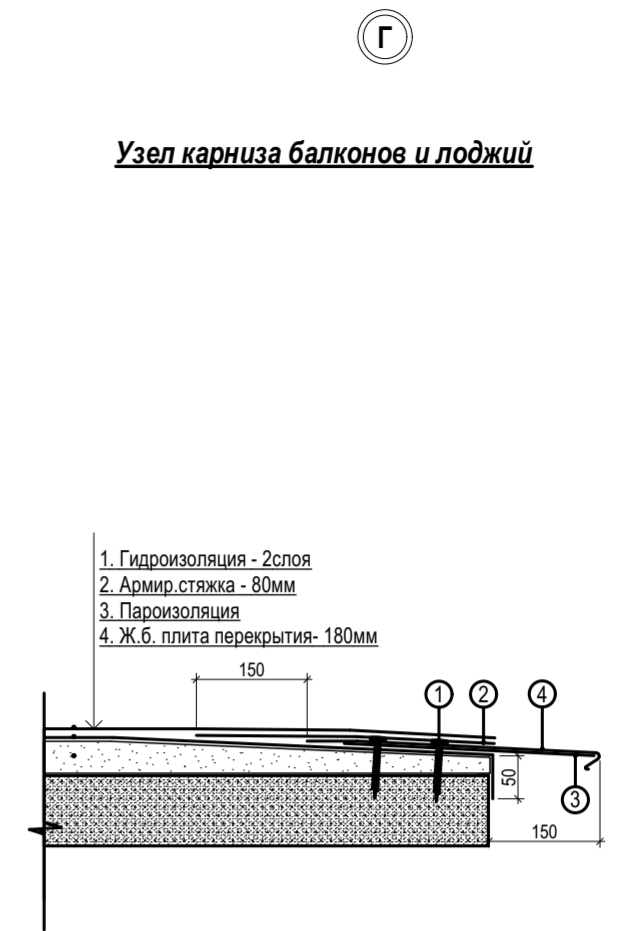
1. Дополнительный слой кровельного материала
2. Рейка из оцинкованной стали закреплённая с шагом 200мм
3. Фартук из оц. стали
4. Фартук из оц. стали крепить заклепками к крепежному элементу



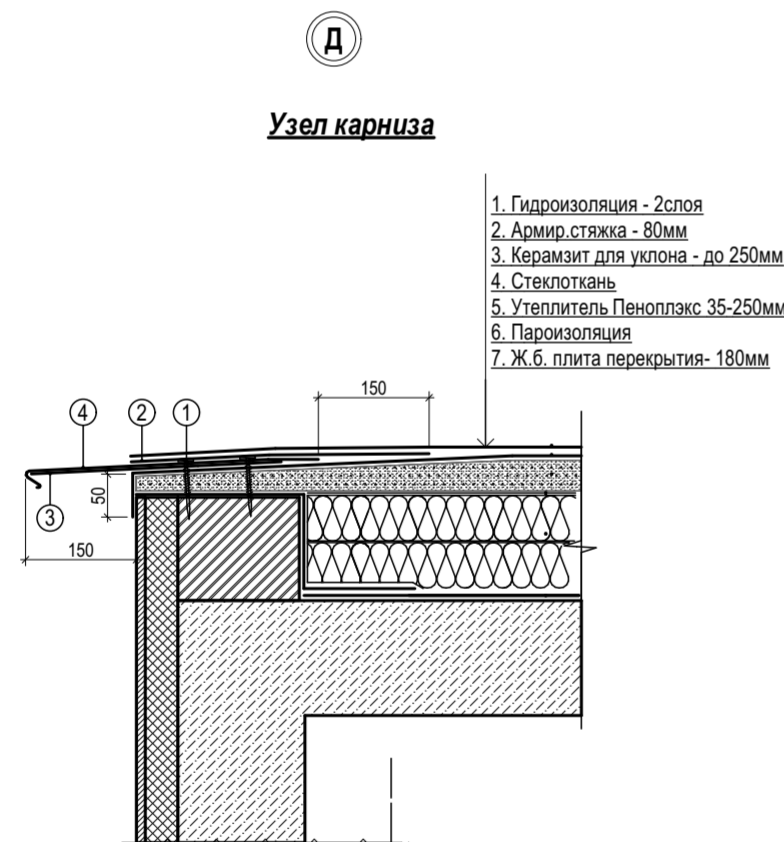
1. Дополнительный слой кровельного материала
2. Фартук из оцинкованной стали шириной не менее 70мм, закрепить кровельными саморезами с резиновой прокладкой шагом не более 500мм
3. Однокомпонентный полиуретановый герметик для наружных работ или тиоколовый герметик
4. Закрепить саморезами с металлической шайбой диаметром не менее 50 мм с шагом не менее 250 мм



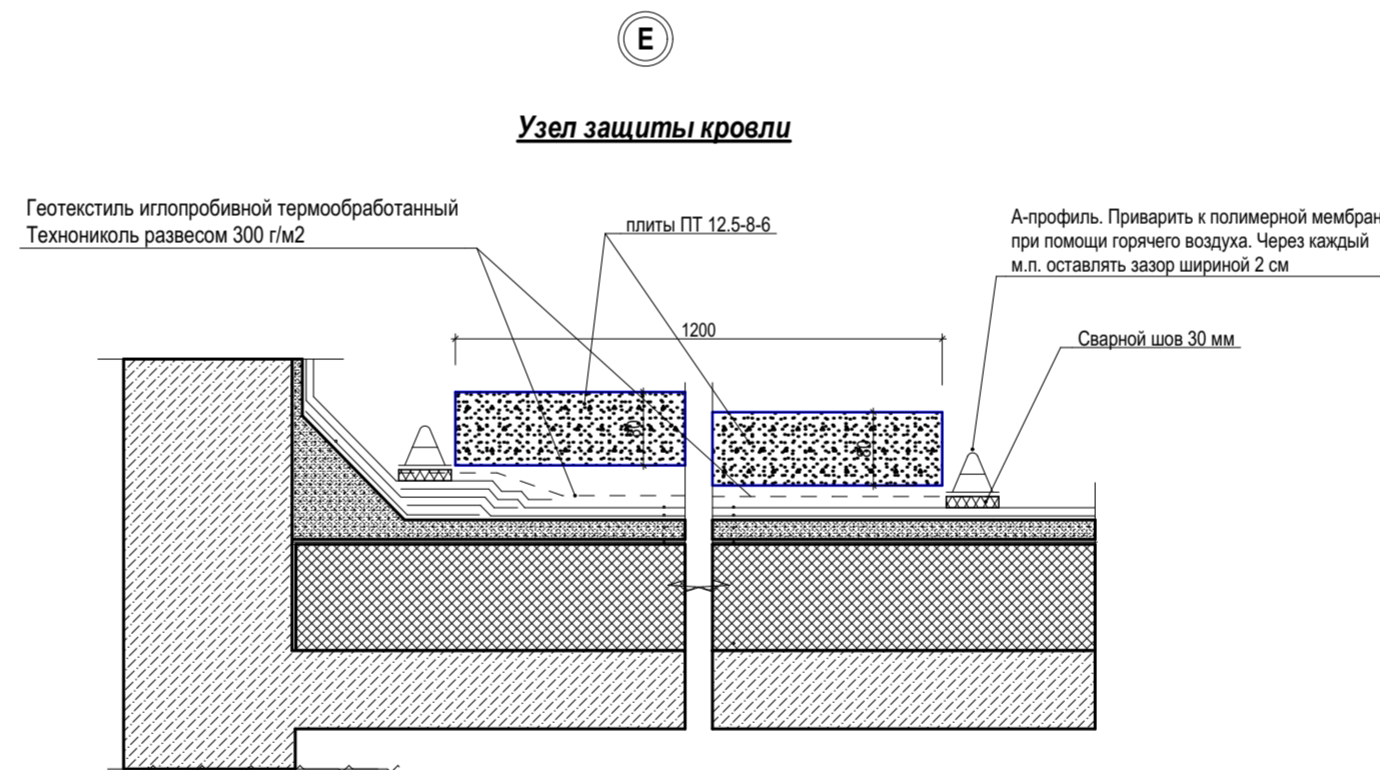
1. Дополнительный слой кровельного материала
2. Фартук из оцинкованной стали шириной не менее 70мм, закрепить кровельными саморезами с резиновой прокладкой шагом не более 500мм
3. Однокомпонентный полиуретановый герметик для наружных работ или тиоколовый герметик
4. Закрепить саморезами с металлической шайбой диаметром не менее 50 мм с шагом не менее 250 мм



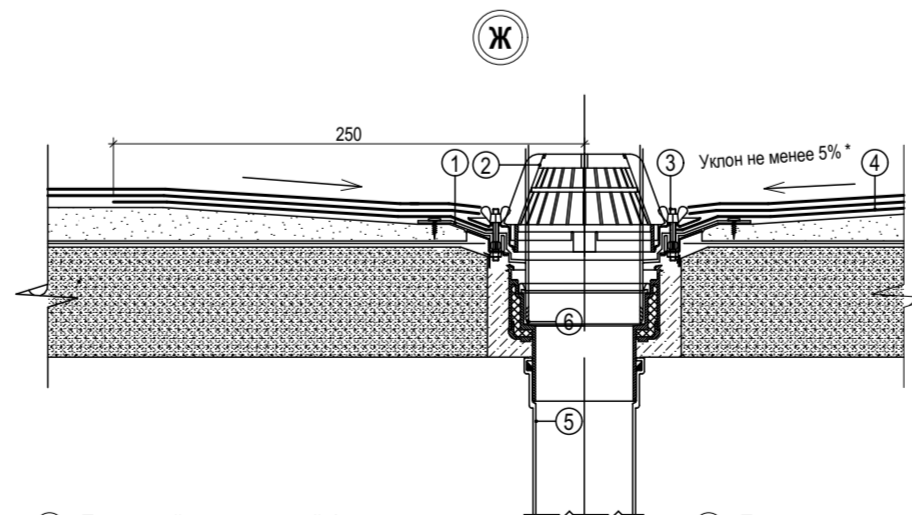
1. Крепление саморезами с шагом 100 мм, в шахматном порядке
2. Дополнительный слой кровельного материала
3. "Т"-образный крепежный элемент, устанавливается с шагом 600 мм
4. Отлив из оц. стали



1. Крепление саморезами с шагом 100мм, в шахматном порядке
2. Дополнительный слой кровельного материала
3. "Т"-образный крепежный элемент, устанавливается с шагом 600мм
4. Отлив из оц. стали

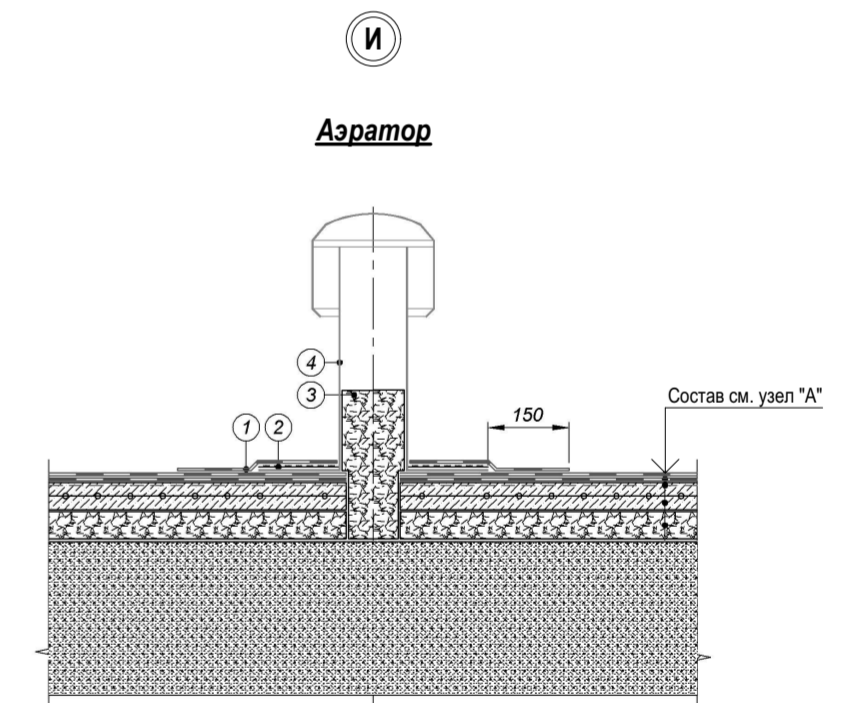


Узел водосточной воронки

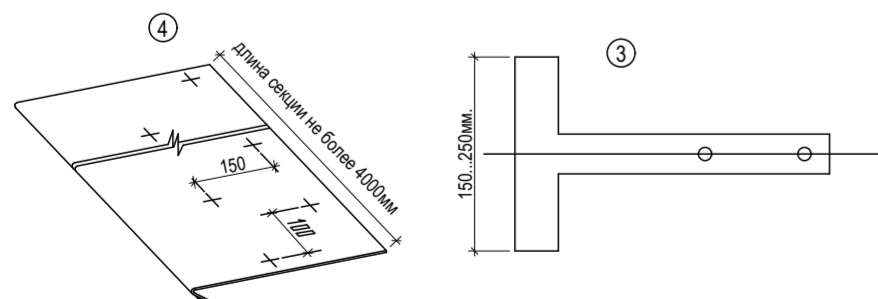


1. Прижимной металлический фланец
2. Фильтр от листьев
3. Зажимной винт
4. Дополнительный слой кровельного материала
5. Приемная воронка
6. Надставной элемент

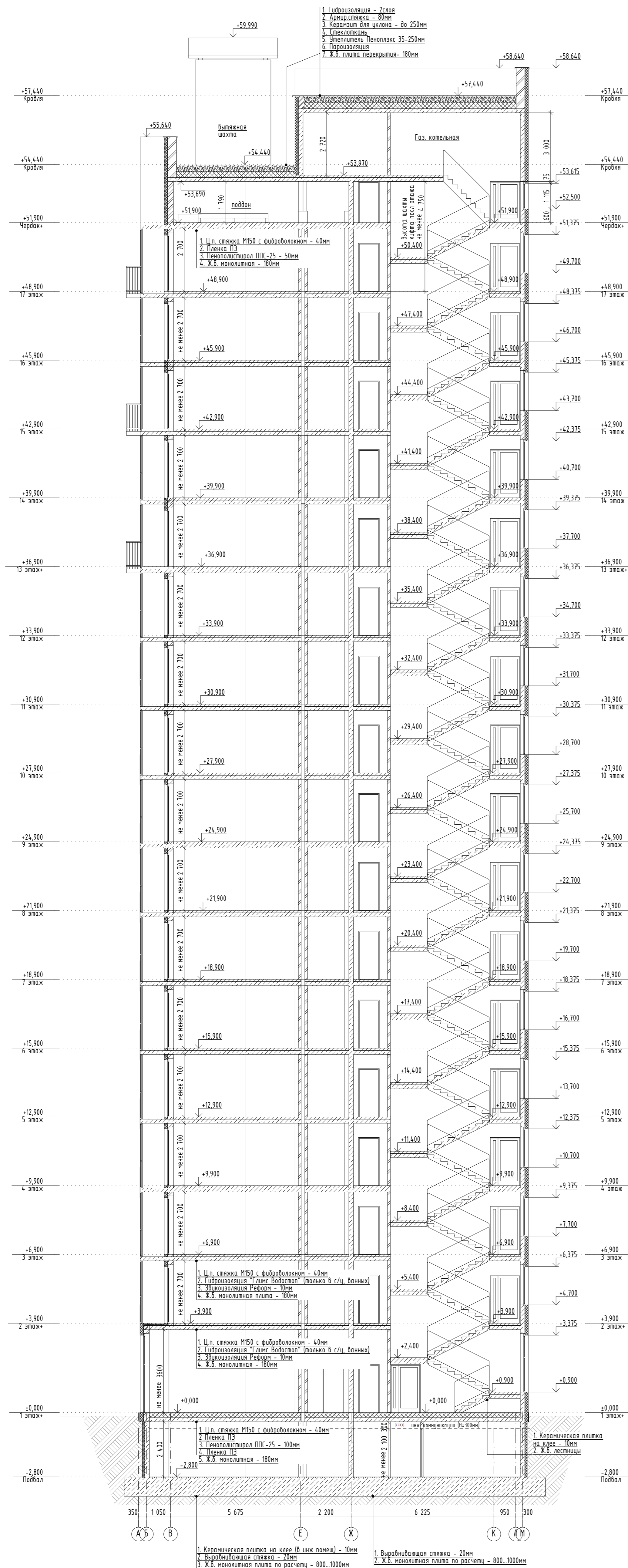
* Допускается заглубление воронки на 20-30 мм относительно уровня кровли.
* Уклон к воронке должен быть увеличен в радиусе 500 мм вокруг воронки.



1. Дополнительный слой водоизоляционного ковра - Техноласт ЭКП
2. Мастика кровельная горячая ТЕХНОНИКОЛЬ №41
3. Керамзитовый гравий
4. Кровельный аэратор ТЕХНОНИКОЛЬ



					09/08-2024/1-AP		
					«Многоквартирный жилой дом со встроенными нежилыми помещениями с инженерными коммуникациями, расположенный по адресу: Ярославская область, г. Ярославль, Дзержинский район, микрорайон № 15 (КНЗУ: 76-23-0104.02-253)»		
Изм.	Колуч.	Лист	№Док.	Подп.	Дата	Архитектурные решения	
Разработал	Симонов			<i>Симонов</i>		Стадия	Лист
Проверил	Артамонов			<i>Артамонов</i>		P	8
Н. контр.	Селезнев			<i>Селезнев</i>			
ГИП	Казакова			<i>Казакова</i>			
					Узлы по кровле		
					ООО "Альфапроект" г. Ярославль		



Номер (наименование) помещения	Тип пола	Схема пола или тип пола по серии	Данные элементов пола (наименование, толщина, основание и др)	Площадь, м2	Площадь, м2
Подвал	П	[Схема]	1. Керамическая плитка на клею (в члж. помещ.) - 10мм 2. Выравнивающая стяжка - 20мм 3. Ж.Б. монолитная плита по расчету - 800.1000мм	65,7	
Нежилые помещения 1 этажа	П	[Схема]	1. Выравнивающая стяжка - 20мм 2. Ж.Б. монолитная плита по расчету - 800.1000мм	581,97	
Общественные коридоры, холлы, лестницы над подвалом, тамбуры 1 этажа, колясочная	П1	[Схема]	1. Полиэфирная стяжка - 40мм 2. Пленка ПЭ 3. Пенополистирол ППС-25 - 100мм 4. Пленка ПЭ 5. Ж.Б. монолитная - 180мм	536,1	
2-17 этажи: Жилые комнаты, кухни, прихожие, коридоры, гардеробные, ванные, туалеты	П2	[Схема]	1. Плитка на клею - 10мм 2. Гидроизоляция "Глим Водостоп" (только в с/у, ванных) 3. Эпоксидная Резформ - 10мм 4. Ж.Б. монолитная - 180мм	74,8	
2-17 этажи: Лоджии/балконы	П3	[Схема]	1. Полиэфирная стяжка - 40мм 2. Гидроизоляция "Глим Водостоп" (только в с/у, ванных) 3. Эпоксидная Резформ - 10мм 4. Ж.Б. монолитная - 180мм	496,9x16=7950,4	
2-17 этажи: Межквартирные коридоры, холлы	П4	[Схема]	Ж.Б. плита перекрытия - 180мм	38,9x16=622,4 +54,3фр.б.=676,7	
Чердак	П5	[Схема]	1. Плитка на клею - 10мм 2. Полиэфирная стяжка - 40мм 3. Эпоксидная Резформ - 10мм 4. Ж.Б. монолитная - 180мм	88,7x16=1419,2	
Кровля	П6	[Схема]	1. Полиэфирная стяжка - 40мм 2. Пленка ПЭ 3. Пенополистирол ППС-25 - 50мм 4. Ж.Б. монолитная - 180мм	612,78	
	П7	[Схема]	1. Гидроизоляция - 2 слоя 2. Армированная стяжка - 80мм 3. Керамзит для уклона - до 250мм 4. Стяжка 5. Полиэтилен Теннолакс 35-250мм 6. Пароизоляция 7. Ж.Б. плита перекрытия - 180мм	629,35	

лист 1 (12/1125)

Полиэфирная стяжка в члж. помещ. без отбелки

Полиэфирная стяжка в члж. помещ. без отбелки

Полиэфирная стяжка в члж. помещ. без отбелки

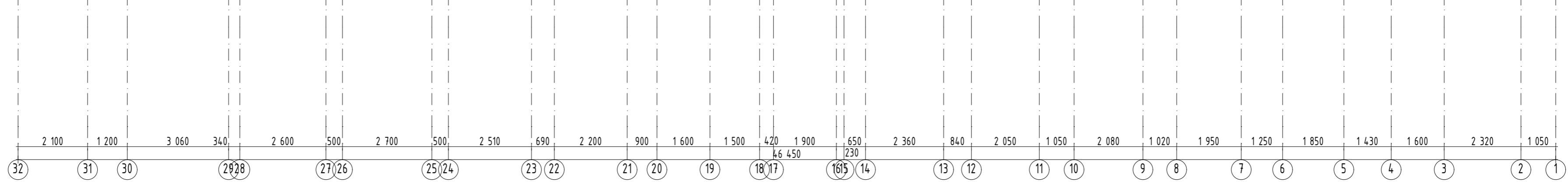
УСЛОВНЫЕ ОБОЗНАЧЕНИЯ:

П П - тип пола

ПРИМЕЧАНИЕ:

- Согласно СП 29.13330.2011 п.8.14: в стяжках полов должны быть предусмотрены температурно-усадочные, деформационные и изолирующие швы.
- Отклонения поверхности стяжки от горизонтальной плоскости (просветы между контрольной двухметровой рейкой и проверяемой поверхностью) не должны превышать 4 мм.
- Ведомость полов и покрытий смотреть совместно с планами этажей и разрезом.

09/08-2024/1-AP					
«Многоквартирный жилой дом со встроенными нежилыми помещениями с инженерными коммуникациями, расположенными по адресу: Ярославская область, г. Ярославль, Дзержинский район, микрорайон № 15 (ИНЭЗ: 76-2-010402-253)»					
Изм.	Кол.	Лист	МДок.	Подп.	Дата
1	1	нов	-	Синяв	11/25
Разработал	Симонов	Архитектурные решения	Смадия	Лист	Листов
Проверил	Арманов		Р	9	
Н. контр.	Селезнев				
ГИП	Казюкова				
Разрез А-А, Ведомость полов и покрытий, План полов и премов 2-4 этажей					
ООО "Альфапроект" г. Ярославль					

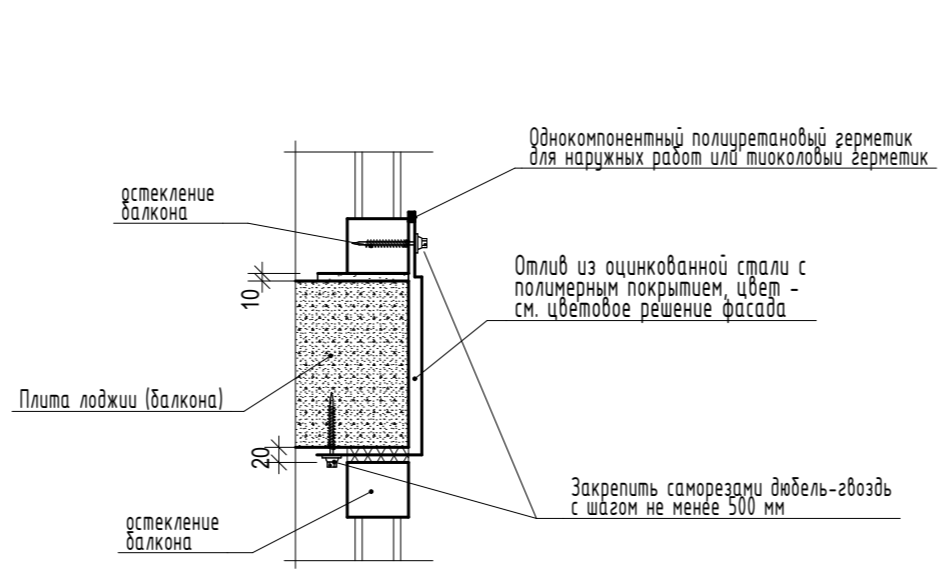


Ведомость наружной отделки

Эскиз	Наименование	Кол-во м2	Кол-во м3
	Окраска по штукатурке цвет красно-оранжевый (уплотнитель мин. ват. Фасад Болтс - 150мм)	1820	273
	Окраска по штукатурке цвет терракотовый (уплотнитель мин. ват. Фасад Болтс - 150мм)	75	11,3
	Окраска по штукатурке цвет бежевый (уплотнитель мин. ват. Фасад Болтс - 150мм)	430	65
	Окраска по штукатурке цвет графитовый (уплотнитель мин. ват. Фасад Болтс - 150мм)	450	68
	Окраска по штукатурке цвет белый (уплотнитель мин. ват. Фасад Болтс - 150мм)	2620	393
	Конструкция фасадной системы с использованием гибкой клинкерной плитки «FS1» (класс пожарной опасности конструкции К0)	770	116
	Отлив из оцинкованной стали с полимерным покрытием (жесткий)	40	-
	Отлив из оцинкованной стали с полимерным покрытием (графитовый)	120	-

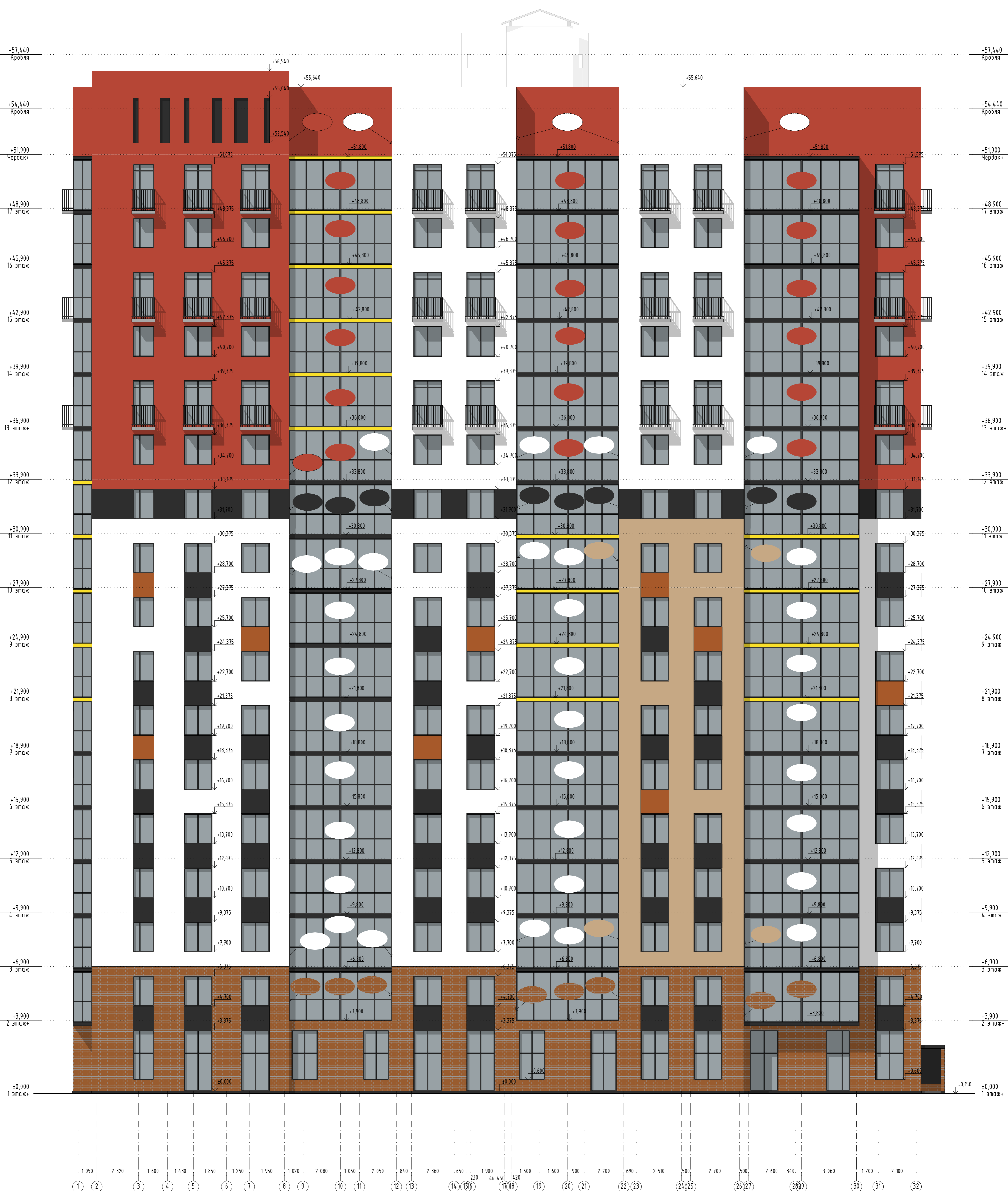
ПРИМ. Дополнительное утепление панелей уплотнителем толщиной 50мм - расхвб - площадь 1067м2 / 53,4м3

Узел устройства фартука торцов плит лоджий и балконов



изм 1 (121125)

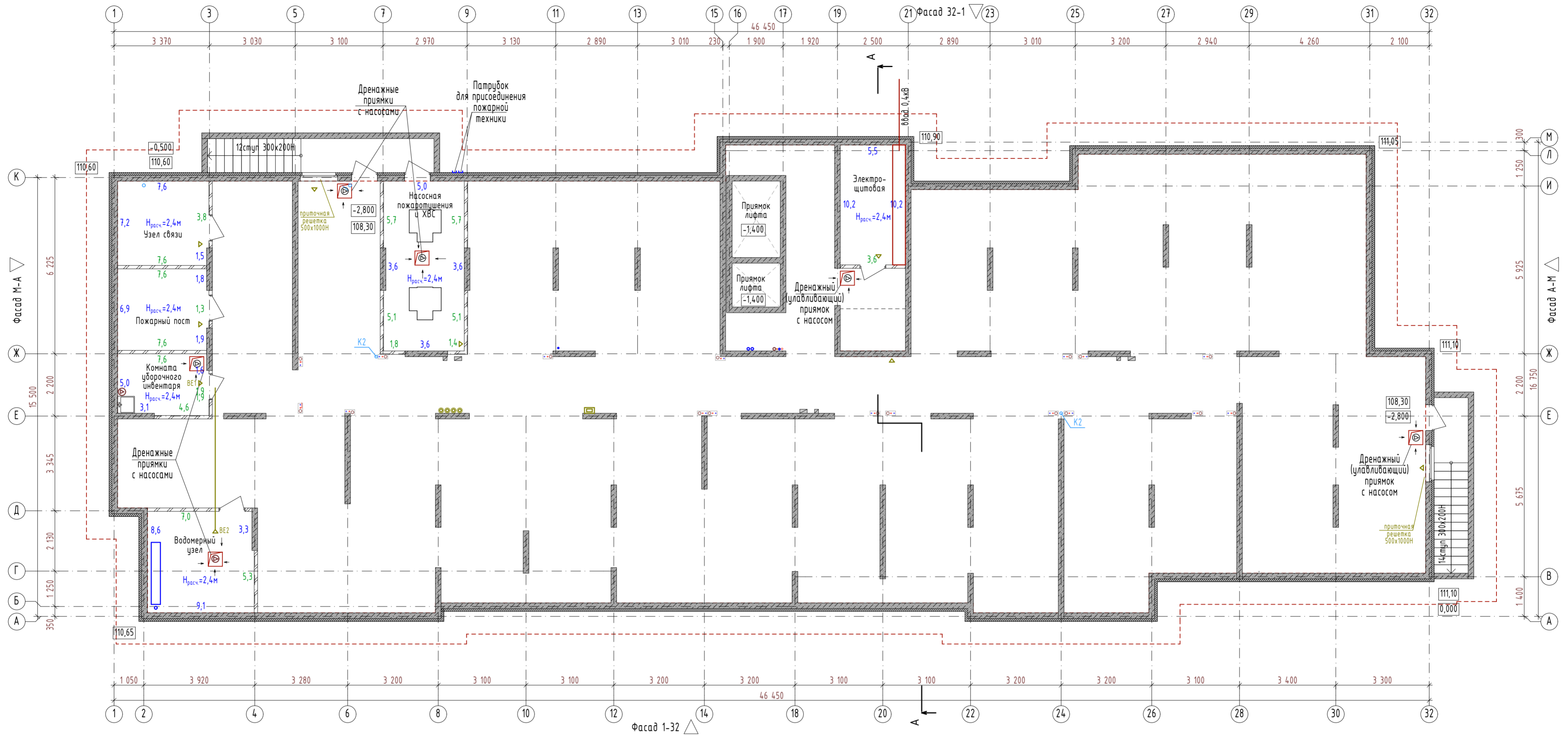
09/08-2024/1-АР					
«Многоквартирный жилой дом со встроенными нежилыми помещениями с инженерными коммуникациями, расположенный по адресу: Ярославская область, г. Ярославль, Дзержинский район, микрорайон № 15 (ИЖЗН: 76-2-0142-25)»					
Изм.	Лист	№ док.	Подп.	Дата	Склад
1	1	нов	-	11/25	Р
Разработал	Симонов				Лист
Проверил	Арманов				10
Н. контр.	Селезнев				
ГИП	Казюкова				
Архитектурные решения					Листов
Фасад 32-1, Ведомость наружной отделки, План полов и премов 2-4 этажей					000 "Альфарекст" г. Ярославль




						09/08-2024/1-AP		
						«Многоквартирный жилой дом со встроенными нежилыми помещениями с инженерными коммуникациями, расположенный по адресу: Ярославская область, г. Ярославль, Дзержинский район, микрорайон № 15 (ИЖЗН: 76:30:01040253)»		
Изм.	Копучи	Лист	МДок.	Подп.	Дата	Архитектурные решения		
Разработал	Симонов					Стандия	Лист	Листов
Проверил	Арханов					Р	11	
Н. контр.	Селезнев					ООО "Альфарекст" г. Ярославль		
ГИП	Казакова					АЛФА		
Фасад 1-32						А1 594x84		

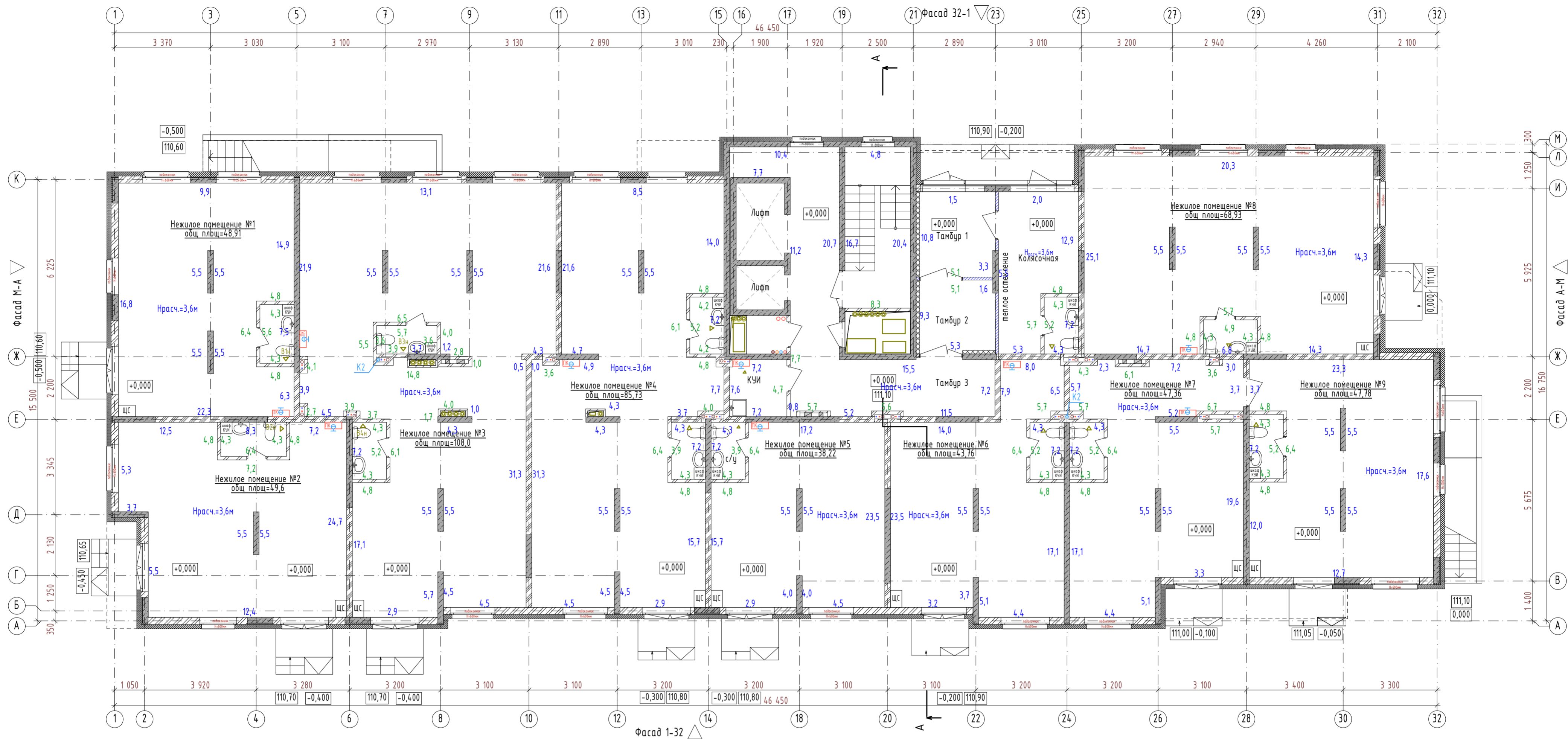


09/08-2024/1-AP					
«Многоквартирный жилой дом со встроенными нежилыми помещениями с инженерными коммуникациями, расположенный по адресу: Ярославская область, г. Ярославль, Дзержинский район, микрорайон № 15 (ИЖЗН: 76:3:010402-253)»					
Изм.	Кол-во	Лист	МДок	Подп.	Дата
Разработал		Симонов		<i>[Signature]</i>	
Проверил		Арханов		<i>[Signature]</i>	
Н. контр.		Селезнев		<i>[Signature]</i>	
ГИП		Казанова		<i>[Signature]</i>	
Архитектурные решения					Стандия
Фасад А-М, Фасад М-А					Лист
					12
ООО "Альфарекст" г. Ярославль					Листов
АЛФА					




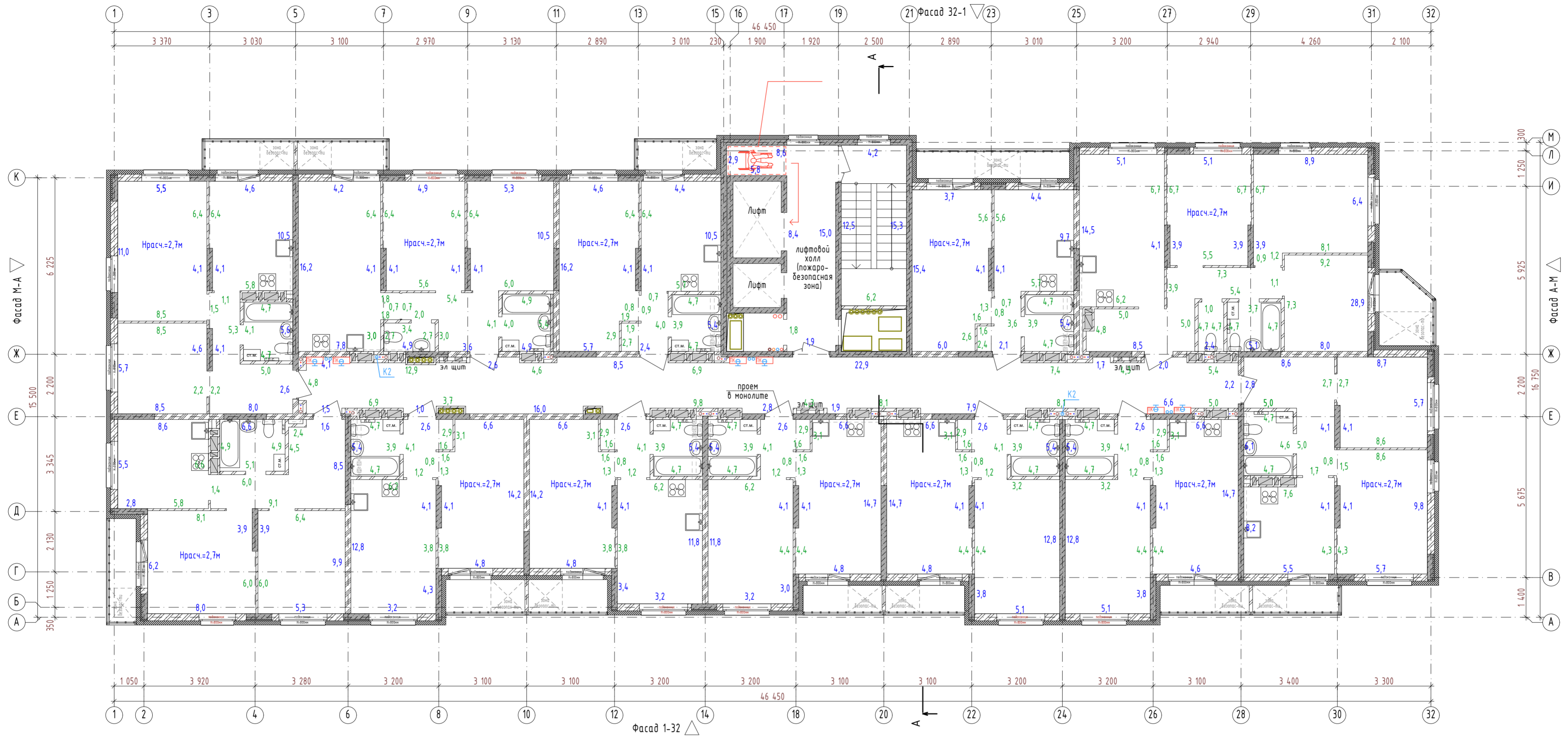
ПРИМЕЧАНИЕ:
 1. Единицы измерения цифр, указанных рядом со стенами, выражены в метрах квадратных
 2. Цифры написанные посередине помещения указывают расчетную высоту при подсчете площади отделки помещений.
 3. Данный лист см. совм. с ведомостью отделки помещений.

					09/08-2024/1-AP				
					«Многоквартирный жилой дом со встроенными нежилыми помещениями с инженерными коммуникациями, расположенный по адресу: Ярославская область, г. Ярославль, Дзержинский район, микрорайон № 15 (КНЗУ: 76-23:0104.02:253)»				
Изм.	Колуч.	Лист	№Док.	Подп.	Дата	Архитектурные решения	Стадия	Лист	Листов
Разработал	Симонов			<i>Симонов</i>			Р	13	13
Проверил	Артамонов			<i>Артамонов</i>					
Н. контр.	Селезнев			<i>Селезнев</i>					
ГИП	Казакова			<i>Казакова</i>		План отделки подвала	 ООО "Альфапроект" г. Ярославль		




ПРИМЕЧАНИЕ:
 1. Единицы измерения цифр, указанных рядом со стенами, выражены в метрах квадратных
 2. Цифры написанные посередине помещения указывают расчетную высоту при подсчете площади отделки помещений.
 3. Данный лист см. совм. с ведомостью отделки помещений.

					09/08-2024/1-AP				
					«Многоквартирный жилой дом со встроенными нежилыми помещениями с инженерными коммуникациями, расположенный по адресу: Ярославская область, г. Ярославль, Дзержинский район, микрорайон № 15 (КНЗУ: 76-23:0104.02:253)»				
Изм.	Колуч.	Лист	№Док.	Подп.	Дата	Архитектурные решения	Стадия	Лист	Листов
Разработал	Симонов						Р	14	
Проверил	Артамонов								
Н. контр.	Селезнев								
ГИП	Казакова					План отделки первого этажа	 ООО "Альфапроект" г. Ярославль		

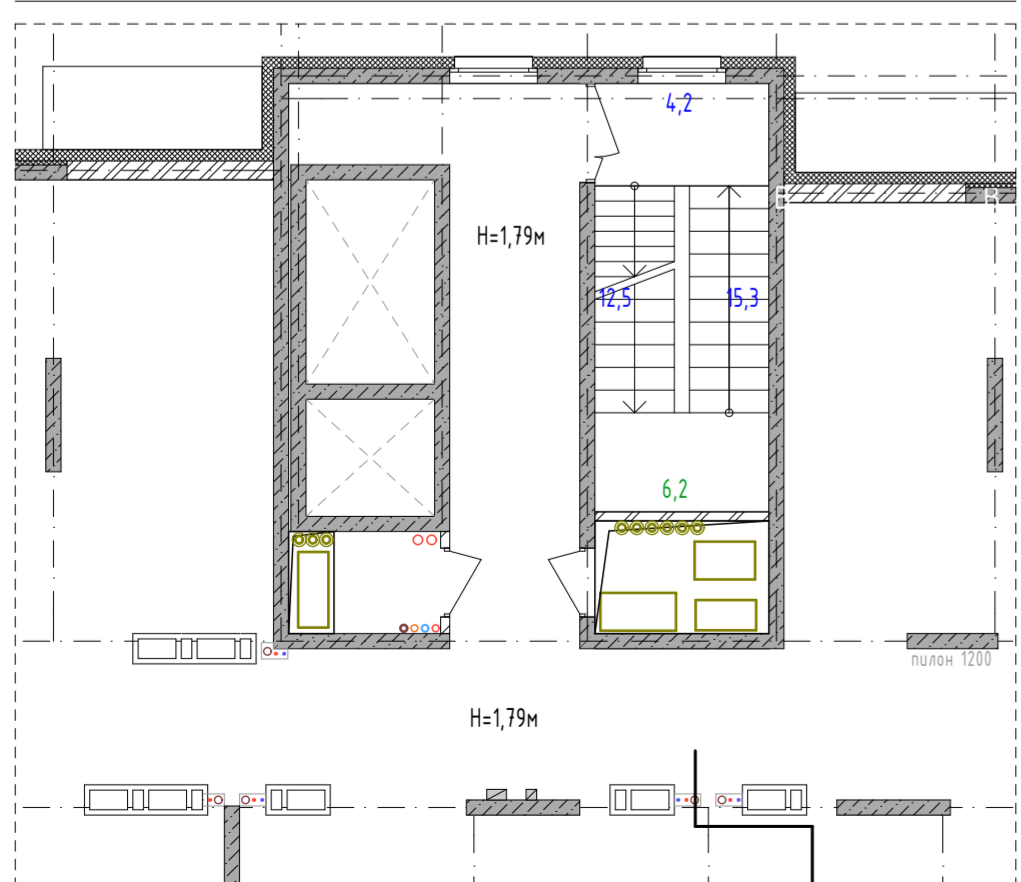


ПРИМЕЧАНИЕ:
 1. Единицы измерения цифр, указанных рядом со стенами, выражены в метрах квадратных
 2. Цифры написанные посредине помещения указывают расчетную высоту при подсчете площади отделки помещений.
 3. Данный лист см. совм. с ведомостью отделки помещений.

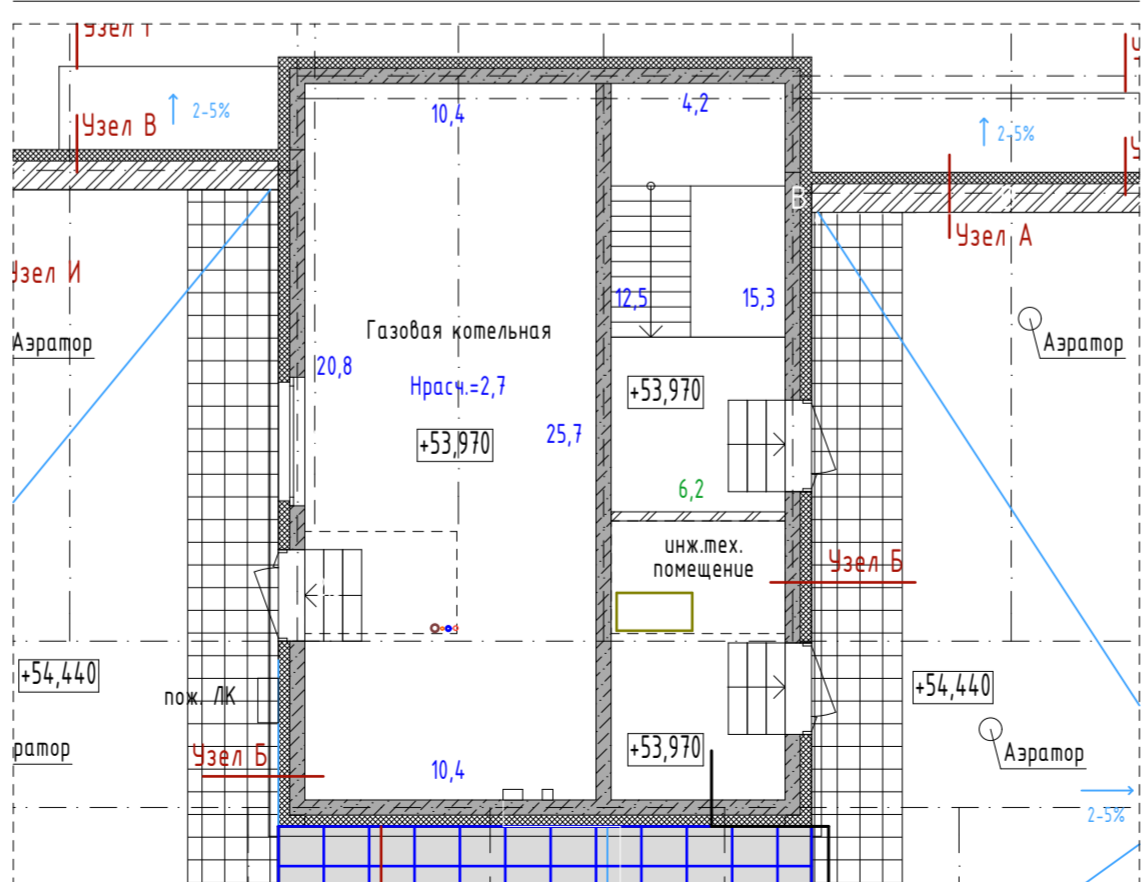
09/08-2024/1-AP					
«Многоквартирный жилой дом со встроенными нежилыми помещениями с инженерными коммуникациями, расположенный по адресу: Ярославская область, г. Ярославль, Дзержинский район, микрорайон № 15 (КНЗУ: 76-23:0104.02:253)»					
Изм.	Колуч.	Лист	№Док.	Подп.	Дата
Разработал	Симонов			<i>Симонов</i>	
Проверил	Артамонов			<i>Артамонов</i>	
Н. контр.	Селезнев			<i>Селезнев</i>	
ГИП	Казакова			<i>Казакова</i>	
Архитектурные решения				Стадия	Лист
				P	15
План отделки типового этажа 2-12, 14, 16				Листов	
				 ООО "Альфапроект" г. Ярославль	



Фрагмент плана отделки чердака 1:100



Фрагмент плана отделки выхода на кровлю (газ. котельная) 1:100



- ПРИМЕЧАНИЕ:
1. Единицы измерения цифр, указанных рядом со стенами, выражены в метрах квадратных
 2. Цифры написанные посередине помещения указывают расчетную высоту при подсчете площади отделки помещений.
 3. Данный лист см. совм. с ведомостью отделки помещений.

09/08-2024/1-AP				
«Многоквартирный жилой дом со встроенными нежилыми помещениями с инженерными коммуникациями, расположенный по адресу: Ярославская область, г. Ярославль, Дзержинский район, микрорайон № 15 (КНЗУ: 76-23:0104.02:253)»				
Изм.	Колуч.	Лист	№Док.	Подп.
Разработал	Симонов			
Проверил	Артамонов			
Н. контр.	Селезнев			
ГИП	Казакова			
Архитектурные решения			Стадия	Лист
			P	16
План отделки типового этажа 13, 15, 17, Фрагмент плана отделки чердака, Фрагмент плана отделки выхода на кровлю (газ. котельная)			ООО "Альфапроект" г. Ярославль	

Ведомость внутренней отделки помещений

Наименование или номер помещения	Вид отделки элементов интерьера							Примечание	
	Потолок	Площадь, м ² тип. эт. все тип. этажи	Стены:		Площадь, м ²				
			А: Стены несущие	Б: Перегородки	подвал	1 эт.	тип. эт. (2-17)		все этажи
Жилые комнаты	-бетонная плита	3785,92	А	-гипсовая штукатурка кат. К1 15мм,	-	-	6488,0	6488	Нрасч=2,7
Б			-гипсовая штукатурка кат. К1 5мм,	-	-	3635,2	3635,2		
В			-гипсовая штукатурка кат. К1 15мм,	-	-	-	-		
Кухни		2451,28	А	-гипсовая штукатурка кат. К1 15мм,	-	-	1118,4	1118,4	
Б			-гипсовая штукатурка кат. К1 5мм,	-	-	2134,4	2134,4		
В			-гипсовая штукатурка кат. К1 15мм,	-	-	-	-		
Ванные, туалеты		724,24	А	-гипсовая штукатурка кат. К1 15мм,	-	-	1174,4	1174,4	
Б			-гипсовая штукатурка кат. К1 5мм,	-	-	2988,8	2988,8		
В			-гипсовая штукатурка кат. К1 15мм,	-	-	-	-		
Прихожие, гардеробные, коридоры		970,56	А	-гипсовая штукатурка кат. К1 15мм,	-	-	1118,4	1118,4	
Б			-гипсовая штукатурка кат. К1 5мм,	-	-	2779,2	2779,2		
В			-гипсовая штукатурка кат. К1 15мм,	-	-	-	-		
Лестничная клетка (без холлов)	-водоэмulsionная покраска	221,27	А	-гипсовая штукатурка кат. К1 15мм, -грунтовка -водоэмulsionная покраска	-	41,8	512,0	553,8	Нрасч=2,7
Б			-гипсовая штукатурка кат. К1 5мм, -грунтовка -водоэмulsionная покраска	-	8,3	99,2	107,5		
В			-гипсовая штукатурка кат. К1 15мм, -грунтовка -водоэмulsionная покраска	-	-	-	-		
Общественные холлы, коридоры (без лестниц), тамбуры		1254,11	А	-гипсовая штукатурка кат. К1 15мм, -грунтовка -водоэмulsionная покраска	-	92,9	1988,8	2112,6	Нрасч=2,7
Б			-гипсовая штукатурка кат. К1 5мм, -грунтовка -водоэмulsionная покраска	-	27,9	1504,0	1531,9		
В			-гипсовая штукатурка кат. К1 15мм, -грунтовка -водоэмulsionная покраска	-	-	-	-		
Колясочная, нежилые помещения, комнаты уборочного инвентаря		553,55	А	-гипсовая штукатурка кат. К1 15мм, -грунтовка -водоэмulsionная покраска	-	114,7	-	114,7	Нрасч=3,6
Б			-гипсовая штукатурка кат. К1 5мм, -грунтовка -водоэмulsionная покраска	-	399,6	-	399,6		
В			-гипсовая штукатурка кат. К1 15мм, -грунтовка -водоэмulsionная покраска	-	-	-	-		
Подвал: техническое пространство для прокладки инж. коммун-ций	-бетонная плита	65,68	-	без отделки	-	-	-	-	Нрасч=2,4
Подвал: -водомерный узел, ком. уб. инв. насосная пожаротушения, электрощитовая.			А	-цем. песч. штукатурка кат. К1 15мм, -грунтовка -водоэмulsionная покраска	99,3	-	-	99,3	
Б			-цем. песч. штукатурка кат. К1 15мм, -грунтовка -водоэмulsionная покраска	84,6	-	-	84,6		
Кровля: -газовая котельная	-бетонная плита		А	-цем. песч. штукатурка кат. К1 15мм, -грунтовка -водоэмulsionная покраска	-	-	-	67,3	Нрасч=2,7

ПРИМЕЧАНИЕ:
 1. Ведомость отделки смотреть совместно с планами этажей.
 2. К1 - категория качества поверхности штукатурки согласно СП 71.13330.2017, где допускается наличие царапин, раковин, задирав, следов от инструмента глубиной не более 3 мм (сплошной визуальный осмотр).
 Тени от бокового света допускаются (контроль не проводится).

ПРИМ: Нежилые помещения 1 этажа - без отделки


изм 1 (121125)

Ведомость дверей

№	Марка изделия ГОСТ	Подвал		1 этаж		тип. этаж 2-17		чердак		кровля		Итого по дому		Примечание
		п	л	п	л	п	л	п	л	п	л	п	л	
Д10	ДГ21-10 ГОСТ 24698-81	-	-	-	-	10 x16 160	4 x16 64	-	-	-	-	160	64	Дверь межквартирная глухая
ДМ9	ДГ21-9 ГОСТ 31173-2016	3	1	-	-	-	-	-	-	-	-	3	1	Дверь глухая металлическая
ДМУ9	ДГу21-9 ГОСТ 31173-2016	1	2	-	-	-	-	-	-	-	-	1	2	Дверь глухая металлическая утепленная
ДМУ12	ДГу21-12 ГОСТ 31173-2016	-	-	-	-	-	-	-	-	1	-	1	-	Дверь глухая металлическая утепленная
ПД13 Е160	Д021-13 (НПО Пульс)	-	-	-	1	-	-	-	-	-	-	-	1	Дверь противопожарная Е160 с армированным стеклом 300x600 (ШхВ)
ПД9 Е130	ДГ21-9 (НПО Пульс)	1	-	1	1	-	-	1	1	-	-	3	2	Дверь противопожарная Е130 глухая
ПД9 Е160	ДГ21-9 (НПО Пульс)	-	-	-	-	-	-	1	-	-	-	1	-	Дверь противопожарная Е160 глухая
ПД13 Е160	Д021-13 (НПО Пульс)	-	-	-	-	-	2 x16 32	-	-	-	-	-	32	Дверь противопожарная Е160 с армированным стеклом 400x600 (ШхВ) (дымогазозащитная)
ПД9 Е160	ДГ21-9 (НПО Пульс)	-	-	-	-	1 x16 16	1 x16 16	-	-	-	-	16	16	Дверь противопожарная Е160 глухая (дымогазозащитная)
ПД12 Е130	ДГ21-12 (НПО Пульс)	-	-	-	-	-	-	-	-	2	-	2	-	Дверь противопожарная Е130 глухая
Д010	Д0У21-10 ГОСТ 23747-2015	-	-	1	1	-	-	-	-	-	-	1	1	Дверь остекленная в составе витража, алюминиевая или металлическая, с доводчиком, утепленная, с армированным стеклом.
Д015	Д0У21-15 ГОСТ 23747-2015	-	-	5	-	-	-	-	-	-	-	5	-	(На прозрачных полотнах предусмотреть яркую контрастную маркировку согласно п. 3.24, 3.25 (СП 35-01-2001 «Доступность зданий и сооружений для маломобильных групп населения».)
Д016	Д0У21-16 ГОСТ 23747-2015	-	-	1	-	-	-	-	-	-	-	1	-	
Д017	Д0У21-17 ГОСТ 23747-2015	-	-	7	-	-	-	-	-	-	-	7	-	

ПРИМЕЧАНИЕ:

- Двери замаркированы на планах
- На схемах и в спецификациях дверей указаны габаритные размеры проемов.
- До изготовления дверных блоков размеры проемов уточнить по месту.
- Дверные блоки должны иметь в комплекте все необходимые аксессуары, крепежные элементы, притворные механизмы, замки, фурнитура, коробка, обналичка.
- Межкомнатные двери устанавливаются силами собственников.

09/08-2024/1-AP						
1	1	нов	-	Смет	11/25	
Изм.	Колуч.	Лист	№Док.	Подп.	Дата	
Разработал	Симонов			Смет		
Проверил	Артамонов					
Н. контр.	Селезнев			Смет		
ГИП	Казакова					
Архитектурные решения				Стадия	Лист	Листов
				Р	17	
Ведомость внутренней отделки помещений, Ведомость дверей, План полов и проемов 2-4 этажей				 ООО "Альфапроект" г. Ярославль		

Ведомость окон (начало)

Марка	Обозначение	Наименование	Эскиз	Количество							Прим.
				подвал	1 эт	тип эт 2-12, 14, 16	тип эт 13, 15, 17	чердак	кровля	всего	
Окна											
OK13	ГОСТ 30674-99 ГОСТ 23166-99	Оконный блок ОП Б1 СПД 4М1-12-4М1-12-И4		2	-	-	-	-	-	2	
OK1.17	ГОСТ 30674-99 ГОСТ 23166-99	Оконный блок ОП Б1 СПД 4М1-12-4М1-12-И4		-	12	-	-	-	-	12	
OK1.17B	ГОСТ 30674-99 ГОСТ 23166-99	Оконный блок ОП Б1 СПД 4М1-12-4М1-12-И4		-	7	-	-	-	-	7	
OK1.16	ГОСТ 30674-99 ГОСТ 23166-99	Оконный блок ОП Б1 СПД 4М1-12-4М1-12-И4		-	4	-	-	-	-	4	
OK1.16A	ГОСТ 30674-99 ГОСТ 23166-99	Оконный блок ОП Б1 СПД 4М1-12-4М1-12-И4		-	1	-	-	-	-	1	
OK1.16B	ГОСТ 30674-99 ГОСТ 23166-99	Оконный блок ОП Б1 СПД 4М1-12-4М1-12-И4		-	1	-	-	-	-	1	
OK1.15	ГОСТ 30674-99 ГОСТ 23166-99	Оконный блок ОП Б1 СПД 4М1-12-4М1-12-И4		-	1	-	-	-	-	1	
OK1.15B	ГОСТ 30674-99 ГОСТ 23166-99	Оконный блок ОП Б1 СПД 4М1-12-4М1-12-И4		-	2	-	-	-	-	2	
OK1.13	ГОСТ 30674-99 ГОСТ 23166-99	Оконный блок ОП Б1 СПД 4М1-12-4М1-12-И4		-	2	-	-	-	-	2	
OK1.12	ГОСТ 30674-99 ГОСТ 23166-99	Оконный блок ОП Б1 СПД 4М1-12-4М1-12-И4		-	1	-	-	-	-	1	
OK1.12A	ГОСТ 30674-99 ГОСТ 23166-99	Оконный блок ОП Б1 СПД 4М1-12-4М1-12-И4		-	2	-	-	-	-	2	
OK1.12L	ГОСТ 30674-99 ГОСТ 23166-99	Оконный блок ОП Б1 СПД 4М1-12-4М1-12-И4		-	2	-	-	-	-	2	

1. Высота ручки открывания створки окна должна быть 1,6м от пола
2. Цвет импостов - серый графит
3. Все элементы открывания должны иметь замки на ручках

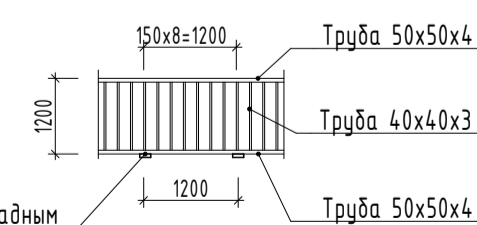
Марка	Обозначение	Наименование	Эскиз	Количество							Прим.
				подвал	1 эт	тип эт 2-12, 14, 16	тип эт 13, 15, 17	чердак	кровля	всего	
Окна											
OK17	ГОСТ 30674-99 ГОСТ 23166-99	Оконный блок ОП Б1 СПД 4М1-12-4М1-12-И4		-	-	18 x13 234	-	-	-	234	
OK12	ГОСТ 30674-99 ГОСТ 23166-99	Оконный блок ОП Б1 СПД 4М1-12-4М1-12-И4		-	-	4 x13 52	2 x3 6	-	-	58	
OK13	ГОСТ 30674-99 ГОСТ 23166-99	Оконный блок ОП Б1 СПД 4М1-12-4М1-12-И4		-	-	2 x13 26	-	-	-	26	
OK124	ГОСТ 30674-99 ГОСТ 23166-99	Оконный блок ОП Б1 СПД 4М1-12-4М1-12-И4		-	-	-	-	2	-	2	
OK1C17	ГОСТ 30674-99 ГОСТ 23166-99	Оконный блок ОП Б1 СПД 4М1-12-4М1-12-И4		-	-	-	-	-	1	1	
Балконные блоки											
ББ17	ГОСТ 30674-99 ГОСТ 23166-99	Балконный дверной блок ОП Б1 СПД 4М1-12-4М1-12-И4		-	-	4 x13 52	4 x3 12	-	-	64	
ББ16	ГОСТ 30674-99 ГОСТ 23166-99	Балконный дверной блок ОП Б1 СПД 4М1-12-4М1-12-И4		-	-	5 x13 65	5 x3 15	-	-	80	
ББ14	ГОСТ 30674-99 ГОСТ 23166-99	Балконный дверной блок ОП Б1 СПД 4М1-12-4М1-12-И4		-	-	4 x13 52	4 x3 52	-	-	104	
ББ2.17				-	-	-	17 x3 51	-	-	51	
ББ2.13				-	-	-	2 x3 6	-	-	6	
ББ2.12				-	-	-	2 x3 6	-	-	6	

1. Высота ручки открывания створки окна должна быть 1,6м от пола
2. Цвет импостов - серый графит
3. Все элементы открывания должны иметь замки на ручках

09/08-2024/1-AP				
«Многоквартирный жилой дом со встроенными нежилыми помещениями с инженерными коммуникациями, расположенный по адресу: Ярославская область, г. Ярославль, Дзержинский район, микрорайон № 15 (ИНЗУ: 76:23:0104:02:253)»				
Изм.	Копч.	Лист	Инд.	Дата
Разработал	Симонов			
Проверил	Артamonov			
Н. контр.	Селезнев			
ГИП	Казакова			
Архитектурные решения			Стация	Лист
Ведомость окон (начало)			Р	18
ООО "Альфапроект" г. Ярославль			АЛФА	

Марка	Обозначение	Наименование	Эскиз	Количество							Прим.
				подвал	1 эт	тип эт 2-12, 14, 16	тип эт 13, 15, 17	чердак	кровля	всего	
Ограждения балконов и лоджий											
0588	ГОСТ 21519-2003 ГОСТ Р 56926-2016 или ГОСТ 30674-99, ГОСТ 23166-99	Ограждение балкона БАК Д2 С 4М1		-	-	1 x13 13	1 x3 3	-	-	16	1. Высота ручки открывания створки окна должна быть 1,6м от пола 2. Цвет материала - серый графит 3. Все элементы открывания должны иметь замки на ручках
0675	ГОСТ 21519-2003 ГОСТ Р 56926-2016 или ГОСТ 30674-99, ГОСТ 23166-99	Ограждение балкона БАК Д2 С 4М1		-	-	1 x13 13	1 x3 3	-	-	16	
0557	ГОСТ 21519-2003 ГОСТ Р 56926-2016 или ГОСТ 30674-99, ГОСТ 23166-99	Ограждение балкона БАК Д2 С 4М1		-	-	2 x13 26	2 x3 6	-	-	32	
0554	ГОСТ 21519-2003 ГОСТ Р 56926-2016 или ГОСТ 30674-99, ГОСТ 23166-99	Ограждение балкона БАК Д2 С 4М1		-	-	1 x13 13	1 x3 3	-	-	16	
0548	ГОСТ 21519-2003 ГОСТ Р 56926-2016 или ГОСТ 30674-99, ГОСТ 23166-99	Ограждение балкона БАК Д2 С 4М1		-	-	1 x13 13	1 x3 3	-	-	16	
0541	ГОСТ 21519-2003 ГОСТ Р 56926-2016 или ГОСТ 30674-99, ГОСТ 23166-99	Ограждение балкона БАК Д2 С 4М1		-	-	1 x13 13	1 x3 3	-	-	16	
0540	ГОСТ 21519-2003 ГОСТ Р 56926-2016 или ГОСТ 30674-99, ГОСТ 23166-99	Ограждение балкона БАК Д2 С 4М1		-	-	1 x13 13	1 x3 3	-	-	16	

Металлическое ограждение МО-1



Расход на остекленные балконы и лоджии - общий расход - 735 м.п.
Расход на французские балконы - общий расход - 152 м.п.

изм 1 (121125)

Марка	Обозначение	Наименование	Эскиз	Количество							Прим.
				подвал	1 эт	тип эт 2-12, 14, 16	тип эт 13, 15, 17	чердак	кровля	всего	
Витражи											
В1	ГОСТ 21519-2003	Витражный блок ОП Б1 СПД 4М1-12-4М1-12-И4		-	1	-	-	-	-	-	1. Высота ручки открывания створки окна должна быть 1,6м от пола 2. Цвет материала - серый графит 3. Все элементы открывания должны иметь замки на ручках
В2	ГОСТ 21519-2003	Витражный блок ОП Б1 СПД 4М1-12-4М1-12-И4		-	1	-	-	-	-	-	
В3	ГОСТ 21519-2003	Витражный блок ОП Б1 СПД 4М1-12-4М1-12-И4		-	1	-	-	-	-	-	
В4	ГОСТ 21519-2003	Витражный блок ОП Б1 СПД 4М1-12-4М1-12-И4		-	1	-	-	-	-	-	

ПРИМЕЧАНИЕ:

1. Все окна предусмотрены с возможностью фиксированного открывания в режиме проветривания.
2. Цвет ПВХ и алюминиевых профилей - серый графит, согласовать с заказчиком.
3. Оконные и балконные блоки, остекление лоджий, витражи и КСПО замаркированы на планах.
4. На схемах и в спецификациях оконных и балконных блоков указаны габаритные размеры проемов.
5. До изготовления оконных блоков и витражей размеры проемов уточнить по месту.
6. Узлы примыкания оконных блоков и витражей к стеновым проемам разрабатывает и выполняет фирма-изготовитель в соответствии с ГОСТ 30971-2012.
7. Окна и витражи разрабатывает и выполняет специализированная организация с учетом снеговой, ветровой нагрузок и исходя из условий безопасности.
8. Толщина и марка стекла уточняется фирмой-изготовителем окон и витражей.
9. Для остекления лоджий использовать безопасное остекление в нижней части высотой Н=1,2м согл. ГОСТ Р 56926-2016, а также использовать металл/кирпичное ограждение высотой Н=1,2м.
10. Оконные блоки с открывающимися фрамугами должны быть оборудованы системой многоступенчатого проветривания.
11. Все оконные и балконные блоки, остекление лоджий, витражи и КСПО должны иметь в комплекте все необходимые аксессуары, крепежные элементы, притворно-откидные механизмы, затворы нащельники и слдвы.
12. Высота ручки открывания створки окна должна быть 1,6м от пола.
13. Согласно ГОСТ пункту 5.1.8:
-Изделия должны быть безопасными в эксплуатации и обслуживании. Для обеспечения безопасности, в целях предотвращения травматизма и возможности выпадения детей из окон в жилых домах оконные блоки должны быть укомплектованы замками безопасности, установленными в нижней бруске створки со стороны ручки и обеспечивающими блокировку поворотного (распашного) открывания створки, но позволяющими функционирование откидного положения либо использование параллельно-выдвижного открывания створок.
14. Предусмотрено на балконе/лоджии устройство обеспечивающее закрытое положение дверей, но не препятствующее их открыванию из помещения.
15. В помещениях кухни с газопользующим оборудованием необходимо предусмотреть легкосбрасываемые конструкции по ГОСТ Р 56288 в соответствии с требованиями СП 402.1325800, а также приточные оконные клапаны.
16. Применение неоткрывающихся створок в оконных блоках помещений жилых зданий выше первого этажа не допускается, кроме створок с размерами, не превышающими 400x800 мм, а также в изделиях, выходящих на балконы (лоджии) при наличии в таких конструкциях устройств для проветривания помещений.
17. Для обеспечения норм все створки остекления независимо от типа (окна, балконное остекление), располагаемые выше уровня нижнего экрана, должны иметь поворотное, поворотнo-откидное внутри, раздвижное открывание и конструкцию, предусматривающую возможность безопасного периодического обслуживания.

						09/08-2024/1-AP		
						«Многоквартирный жилой дом со встроенными нежилыми помещениями с инженерными коммуникациями, расположенный по адресу: Ярославская область, г. Ярославль, Дзержинский район, микрорайон № 15 (ИЖЗУ: 76:23:010402253)»		
Изм.	Кол.	Лист	№Лист	Подп.	Дата	Стандия	Лист	Листов
1	1	нов	-	Симонов	11/25			
Разработал	Симонов	Симонов				Архитектурные решения	Р	19
Проверил	Артamonov							
Н. контр.	Селезнев							
ГИП	Казакова							
Ведомость окон (окончание). План полов и проемов 2-4 этажей						ООО "Альфапроект" г. Ярославль		
						АЛФА		